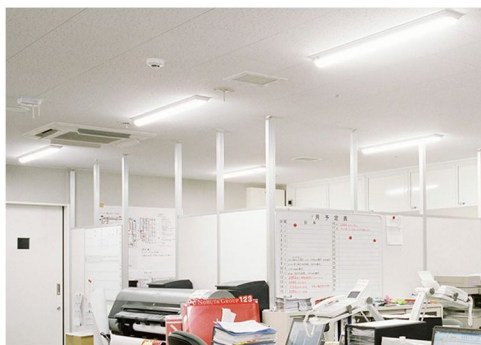
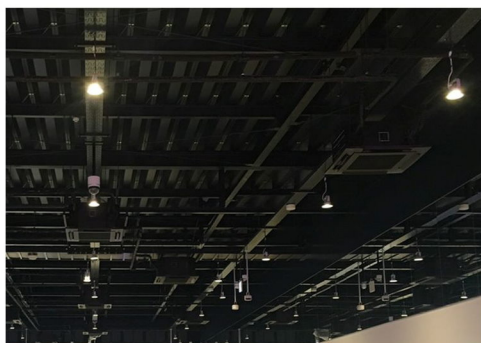


ライトビームLEDリニューアルサービス

LED照明施工事例（工場、事務所、店舗）



環境に優しいLEDで、これからの明るい未来をご提案いたします。

LED照明器具製造メーカー
Light Beam

加盟団体
日本照明工業会、関西照明器具工業協同組合

30年の信頼と実績のある ライトビームにお任せください！！

自社設備にあったLED照明
何を選べばよい？

LED導入を勧めたいが
何から始めればよい？

このような疑問に、全て回答します！

LEDの陥りやすい失敗も知り尽くしたLEDのプロが
貴社のLED導入を、
計画から施工までをワンストップでサポート。

商品一例

環境省L2-Tech認証商品



ダウンライト
BML-25356F



高天井用シーリングライト
BSCL-10458



シーリングライト
BCLL-10336E



ベースライト
LBJKL-22056+LBLL-48002A



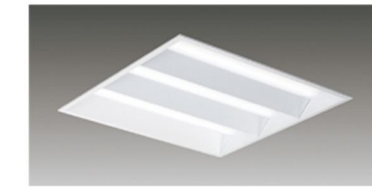
スケルトンシーリングライト
BSCL-10420E



スポットライト
BSDL-34384E



外部投光器
BGSL-20196(本体)
BODA-30035(アーム)



埋込ベースライト
LBUML-40037+LBLL-48008

環境省より、4年連続【L2-Tech認証】を取得いたしました。

L2-TECH 2018年度 100品番
L2-TECH 2017年度夏 48品番
L2-TECH 2016年度夏 16品番
L2-TECH 2015年度冬 52品番

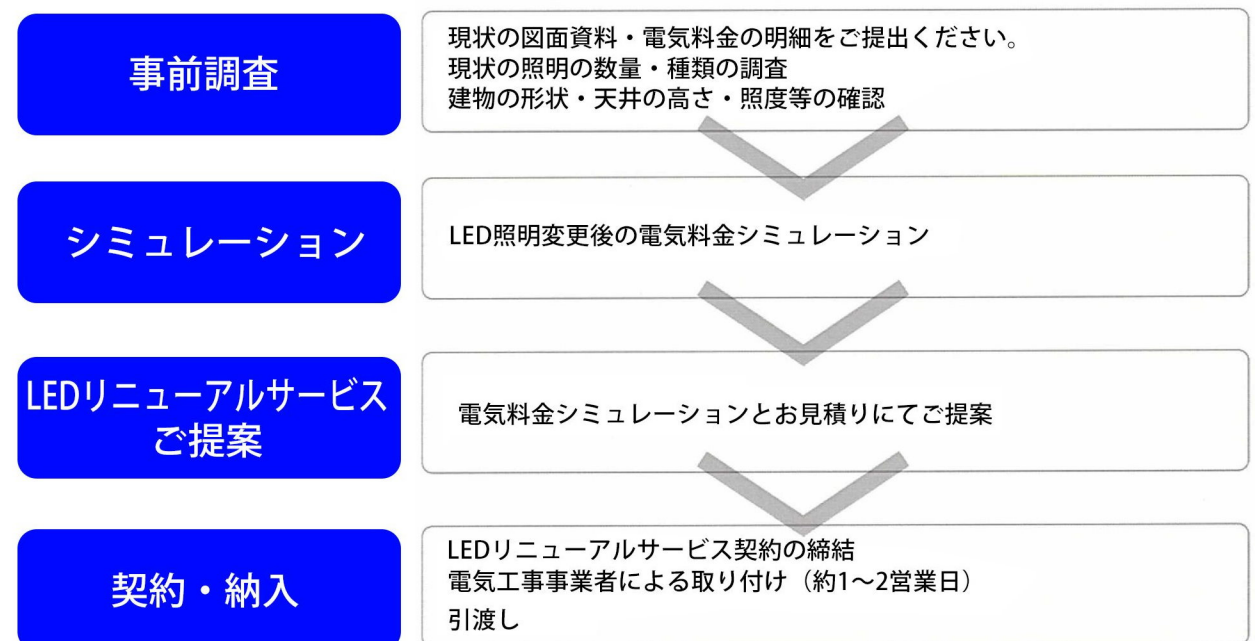
I. LEDリニューアルサービスのメリット

- ① 照明器具は、まるごと交換いたします。
- ② 設置工事は最短1日で完了！
- ③ 導入後も安心のメンテナンス
- ④ 照明器具（工事費含む）は経費で処理できます。
- ⑤ LED照明器具は、省エネ性能に優れた安心の日本製です。

環境省 2015年度冬版L2-Tech認定取得商品、2016年度、2017年度夏版L2-Tech認定取得商品
2018年度L2-Tech認定取得商品でございます。

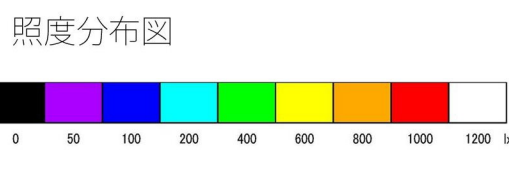
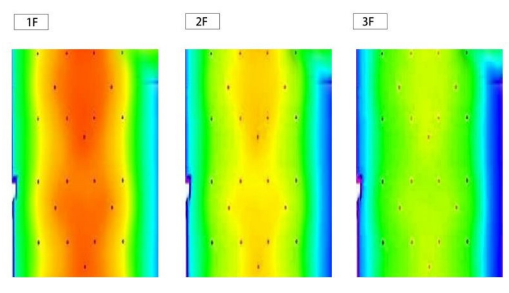
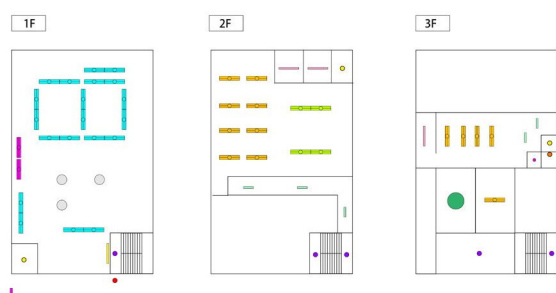
II. スケジュール

事前調査から、LED器具設置完了まで、約1ヶ月です。





工場概略図



お客様の声

御社は、図面資料のない私たちの会社を、くまなく調査し資料作成してくださいました。
 また、わかりやすく説明して下さい、お得さが理解できました。
 見違える明るさに、役職員一同喜んでおります。
 特に第二工場が明るくなりました。
 今後ともよろしくお願い申し上げます。

3年間の電気代差額 **¥1,522,300** ≒ LED器具代(133台)+工事代 **¥1,500,000**

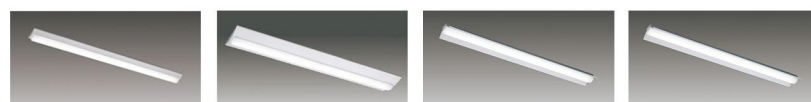
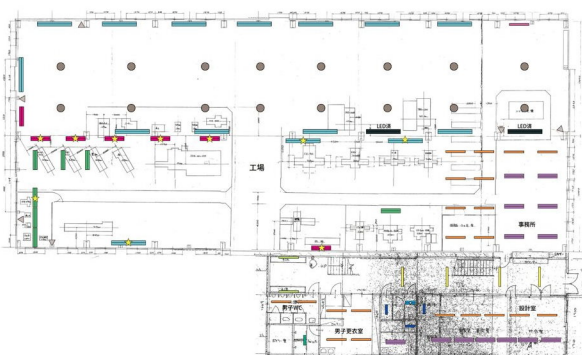
※工事費は代表的な例であり、工事内容によっては異なる場合があります。

3年間で考えるとほぼ同等です！

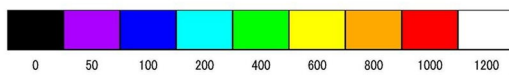
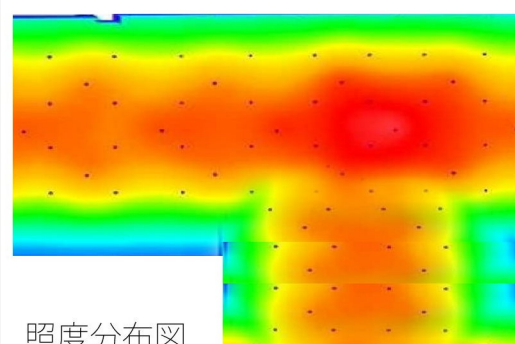
※上記の価格はすべて税抜です。



工場概略図



照度分布図



お客様の声

明るくなって大変良かったです。
社員とともに喜んでおります。
金額もかなり安かったです。
是非、別の場所での提案もして欲しいです。

3年間の電気代差額
¥3,650,351

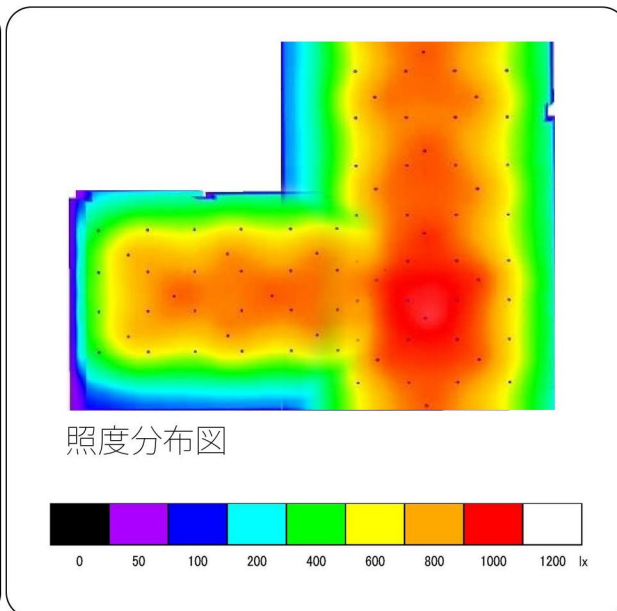
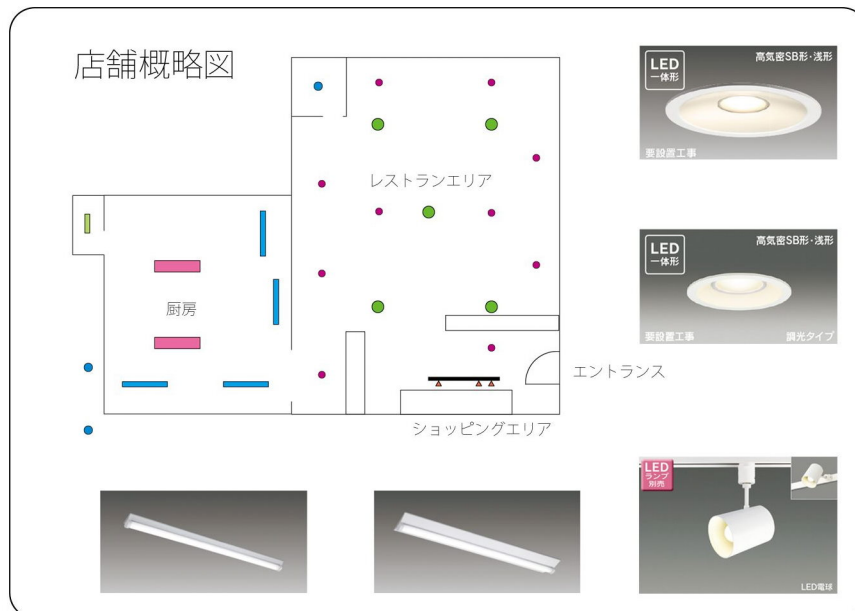
LED器具代(109台)+工事代
¥1,469,000



※工事費は代表的な例であり、工事内容によっては異なる場合があります。

3年間で考えるとさらに約218万円お得です！

※上記の価格はすべて税抜です。



お客様の声

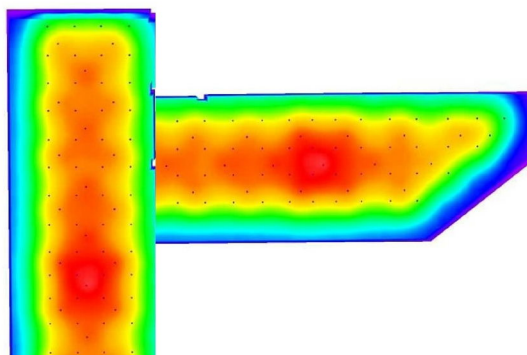
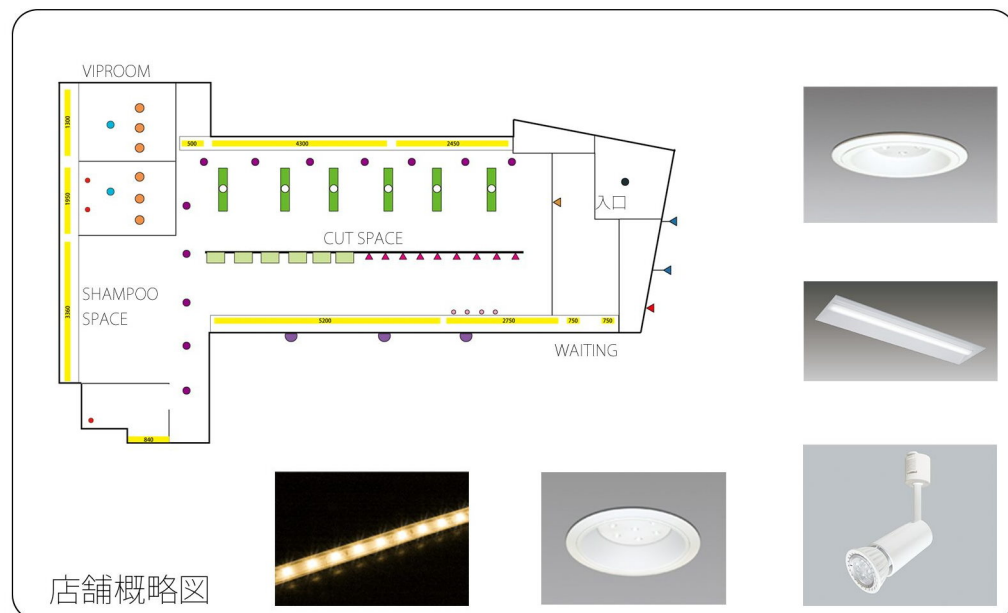
値段が他の業者より半分近くで安かったです。
以前より明るくなり、とてもうれしいです。

3年間の電気代差額 **¥327,300** > LED器具代(28台)+工事代 **¥234,000**

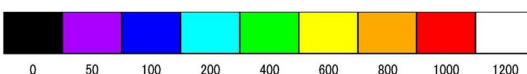
※工事費は代表的な例であり、工事内容によっては異なる場合があります。

3年間で考えるとさらに約9万円お得です！

※上記の価格はすべて税抜です。



照度分布図



お客様の声

LED照明に交換してから、夏場の空調機が以前より効き過ぎて空調機の半分をOFFにした日もありました。目に見えて電気代の安さを実感できました。明るさも、前は暗い場所があったのですが、かなり明るくなりよかったです。

3年間の電気代差額

¥ 700,000

LED器具代(118台)+工事代

≒ ¥ 698,000

※工事費は代表的な例であり、工事内容によっては異なる場合があります。

3年間で考えるとほぼ同等です！



Light Beam

www.light-beam.co.jp

ライトビーム株式会社

本 社 〒547-0005 大阪市平野区加美西1丁目11-22
tel 06-6794-6525 fax 06-6794-7657
大阪営業部 tel 06-6794-7676 fax 06-6794-7657
