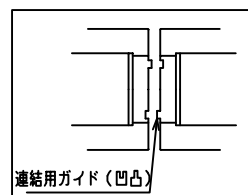
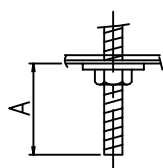


コネクタで電源ユニットとLEDユニットを接続します。



連結用ガイド(凹凸)



A寸法は25mmを超えないようにしてください。  
取付けボルトを使用した場合の器具内寸法

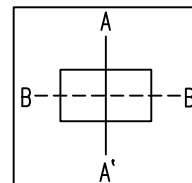
### ⚠ 安全に関する警告

- ・本器具は屋内専用です。軒下などで雨水の降り込みや湿気をおびる場所で使用しますと火災の原因となります。

### ⚠ 安全に関するご注意

- ・本器具は、5℃～35℃の温度範囲で使用するよう設計してあります。高温で使用しますと火災の原因となります。
- ・直射日光の当たる場所で使用しないでください。変色・変形・火災・短寿命の原因となります。
- ・本器具は屋内専用ですので、風が吹く場所には使用できません。そのまま使用しますと器具落下の原因となります。また屋外や、水気・湿気のある場所及び腐食性ガス等の発生する場所では使用できません。器具落下、感電の原因となります。
- ・本器具は天井・壁付け専用です。柔らかい天井（ロックウールなど）には取り付けしないでください。指定以外の取り付けを行うと火災・器具落下の原因となります。
- ・LEDを直視しないでください。
- ・端子台の送り容量は20A以下で使用してください。

色温度	5000K(昼白色)
演色性	Ra 83
1/2照度角	62°(A-A') 55°(B-B')
消費電力(100v時)	25.2W
定格光束	4000 lm
LED照明器具の固有エネルギー消費効率	158.7 lm/W



器具本体	LBJKL-22055
LEDユニット	LBLL-48001A
周波数	50Hz/60Hz
入力電圧	AC100V/200V/242V
電気容量	25.3VA/25.8VA/26.6VA
消費電力	25.2W/24.8W/24.8W

※LED素子は白熱灯・蛍光灯などの一般光源に比べバラストキがあるため発光色、明るさが異なる場合がありますのでご了承ください。

9					LEDユニット	付。別売	LED 25.2W	特記事項:	LED電源ユニット内蔵型
8					品名	直付V形ベースライト	(40W形×2灯用)	品番	LBJKL-22055
7									LBLL-48001A
6					端子台	1	PP	製造	設計
5					電源ユニット	1		図面作成日	
4					LEDユニット	25.2w	1	乳白カバー 一体型	
3					コネクタ	1		投影法	第三角法
2					本体	白色	1	CGC	縮尺
1					部番	部品名	仕様	員数	備考
								重量	1.8kg

**Light Beam**