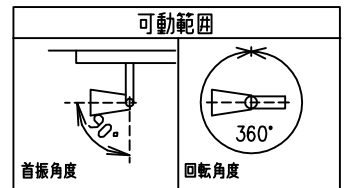
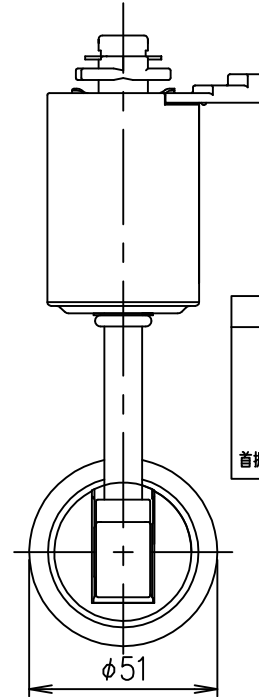
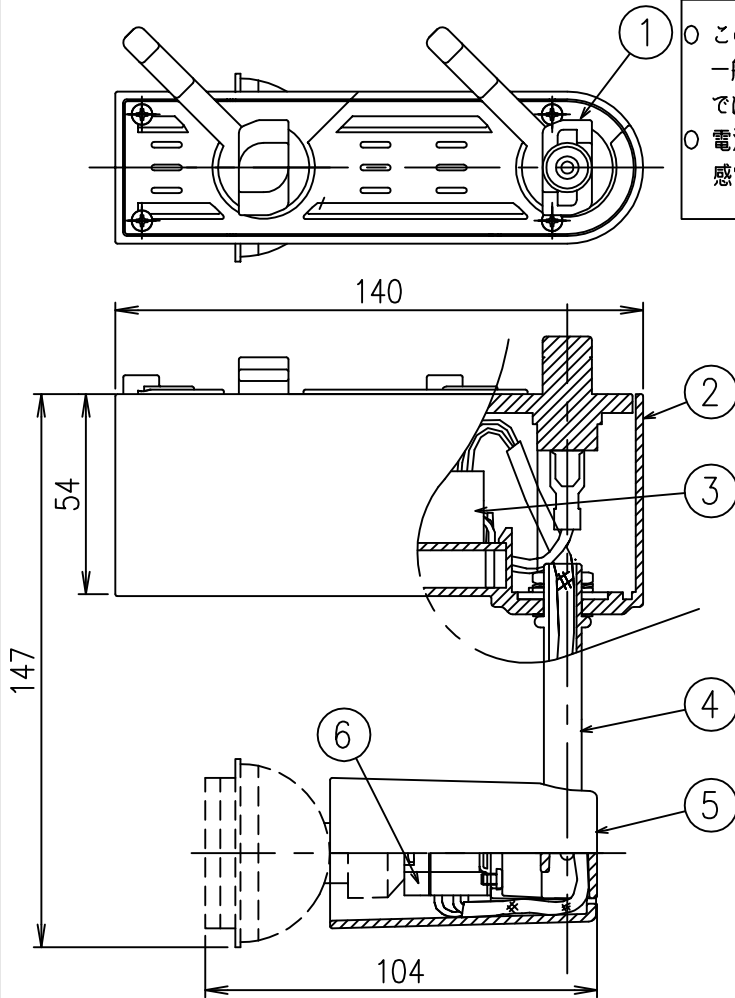
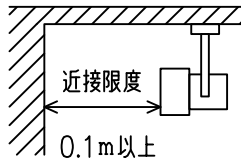


⚠ 安全に関するご注意

- この器具は、一般通常環境の屋内配線ダクト取付専用器具です。
一般通常環境以外の所、傾斜天井、屋外、湿気の多い所、水気のかかる所
では使用しないでください。落下・感電・火災の原因になります。
- 電源電圧は、器具銘板に記載されている電圧±6%内でご使用下さい。
感電・火災の原因になります。



○被照射面とは0.1m以上離してください。
被照射物の変質、変色または
過熱による火災の原因となります。



入力電圧	AC100V
周波数	50Hz / 60Hz
LEDランプ	11W
電気容量	12VA
消費電力	11.0W

LEDランプ 非調光				定格ランプ 電力(W)	色温度 (K)	ビーム角 (°)	全光束 (lm)	平均演色 評価値(Ra)	口金	LED照明器具の固有 消費効率(lm/w)
10W	MASTER LED 10-50w	EZ10	3000K 12V MR16 24D Dim	10	3000	24	410	80	EZ10	41.0

※LED素子は白熱灯・蛍光灯などの一般光源に比べバラツキがあるため発光色、明るさが異なる場合がありますのでご了承ください。

9				適合ランプ				特記事項：			
8				付。別売 LED 1灯 口金 EZ10				LED電源ユニット内蔵型			
7				品 名				品 番			
6	ソケット	セラミック EZ10	1	スポットライト				BSSL-34111			
5	本体	アルミダイキャスト 白半艶塗装	1								
4	パイプ	アルミダイキャスト 白半艶塗装	1	投 影 法	 第三角法	承認	検 印	製図	図面作成日		
3	電源		1			哲	肥塚	重信	H26年 4 月 30 日		
2	電源BOX	白	1			縮 尺	1:2	 Light Beam			
1	電源BOXフタ	白	1								
部番	部品名	仕 様	員数	重 量	0.4kg						