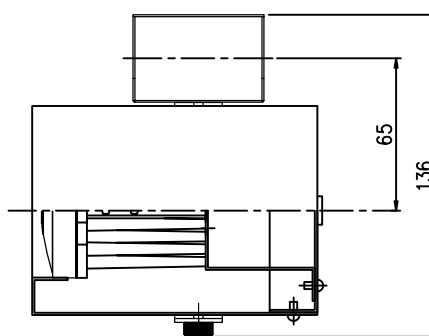
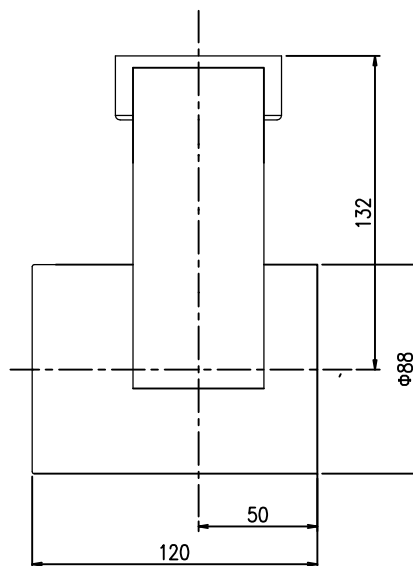
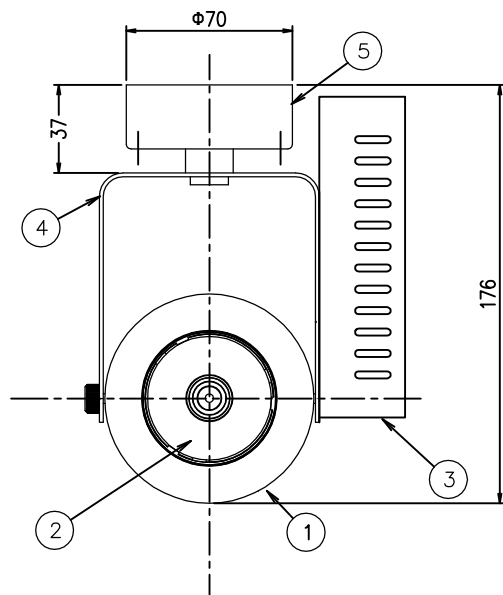
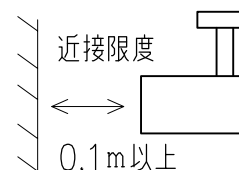


○被照射面とは0.1m以上離してください。
過熱による火災の原因となります。



| | |
|---------------------|-------------|
| 色温度 | 5000K (昼白色) |
| 演色性 | Ra 82 |
| 1/2照度角 | 19° |
| 消費電力 (100v時) | 7.4W |
| 定格光束 | 852 lm |
| LED照明器具の固有エネルギー消費効率 | 115.1 lm/W |

| 定格 | |
|------|---------------|
| 周波数 | 50Hz / 60Hz |
| 入力電圧 | AC100V / 200V |
| 電気容量 | 13VA / 18VA |
| 消費電力 | 7.4W / 7.8W |

(注) 本書内の固有エネルギー消費効率は
JISC8105-3: 2011/JISC8105-5: 2011およびJISZ8113: 1998
に準拠した測定と計算により算出されたものです。

※LED素子は白熱灯・蛍光灯などの一般光源に比べバツキがあるため
発光色、明るさが異なる場合がありますのでご了承ください。

| | | | | | | | | | | | |
|----|--------|-------|----|----------|----------------------|--|--|--------------------|-----|-----|--------------|
| 9 | | | | | 適合ランプ | | | 特記事項： | | | |
| 8 | | | | | ㊦ 別売 LED7.4Wx1 (COB) | | | LED電源ユニット内蔵 | | | |
| 7 | | | | | 品 名 直付けスポットライト | | | 品 番 BSJL-34366E | | | |
| 6 | | | | | | | | | | | |
| 5 | 取付座 | | 1 | SPC t1.0 | 投 影 法 |  | 承認 | 検 印 | 製 図 | 設 計 | 図面作成日 |
| 4 | アーム | | 1 | SPC t1.6 | | | | | | | |
| 3 | 電源ユニット | 7.4W用 | 1 | | 縮 尺 | 1:2 | 藤 井 | 肥 塚 | 重 信 | 肥 塚 | H29年 8 月 1 日 |
| 2 | LEDランプ | 7.4W | 1 | | | | | | | | |
| 1 | 本体 | 白半艶塗装 | 1 | | | | | | | | |
| 部番 | 部品名 | 仕 様 | 員数 | 備 考 | 重 量 | 0.9kg |  Light Beam | | | | |