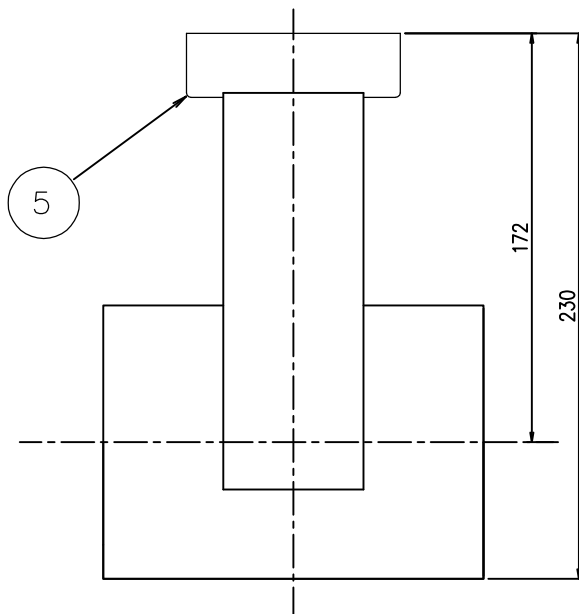
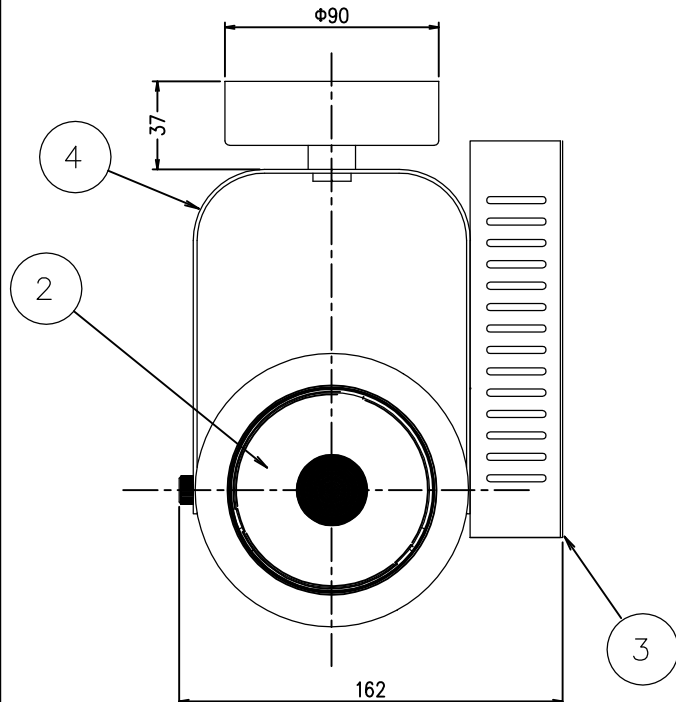
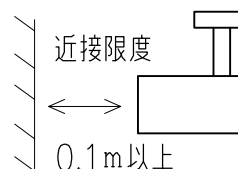
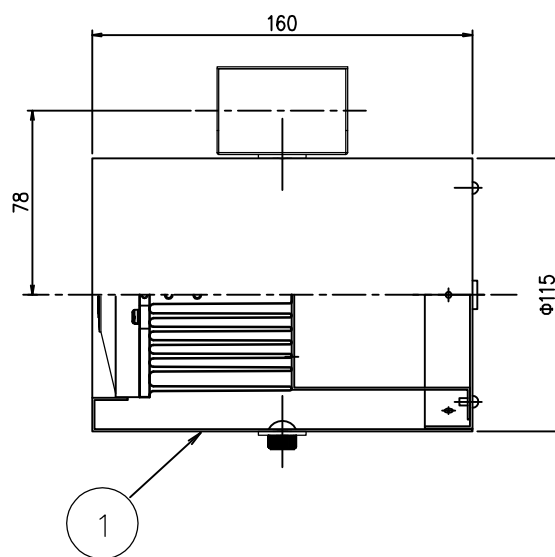


○被照射面とは0.1m以上離してください。
過熱による火災の原因となります。



色温度	5000K (昼白色)
演色性	Ra 82
1/2照度角	40°
消費電力 (100v時)	24.7W
定格光束	3343 lm
LED照明器具の固有エネルギー消費効率	135.3 lm/W

定格	
周波数	50Hz / 60Hz
入力電圧	AC100V / 200V
電気容量	25VA / 25VA
消費電力	24.7W / 24.5W



(注) 本書内の固有エネルギー消費効率は
JISC8105-3: 2011/JISC8105-5: 2011およびJISZ8113: 1998
に準拠した測定と計算により算出されたものです。

※LED素子は白熱灯・蛍光灯などの一般光源に比べバツキがあるため
発光色、明るさが異なる場合がありますのでご了承ください。

9					適合ランプ			特記事項：			
8					㊦ 別売 LED24.7W×1 (COB)			LED電源ユニット内蔵			
7					品 名 直付けスポットライト			品 番 BSJL-34352E			
6											
5	取付座		1	SPC t1.0	投 影 法		承認 藤井	検印 肥塚	製図 重信	設計 肥塚	図面作成日 H29年 8 月 1 日
4	アーム		1	SPC t1.6							
3	電源ユニット	24.7W用	1								
2	LEDランプ	24.7W	1								
1	本体	白半艶塗装	1		縮 尺	1:2	 Light Beam				
部番	部品名	仕 様	員数	備 考	重 量	1.2kg					