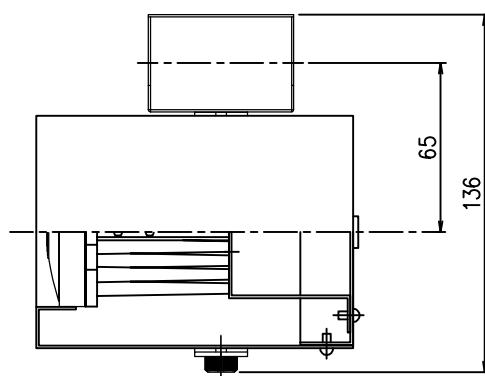
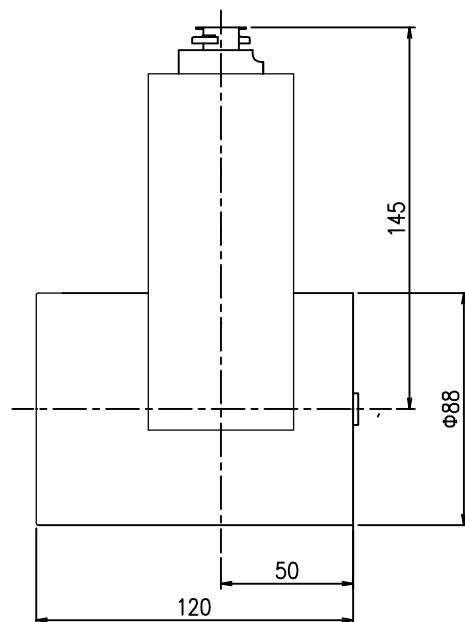
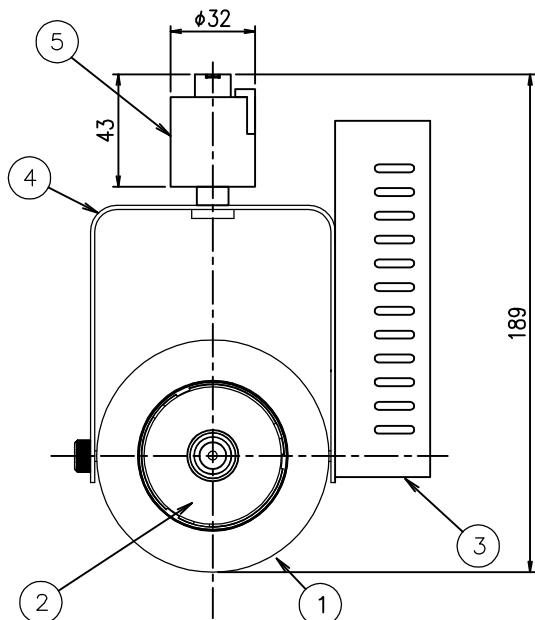
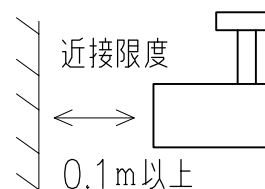


○被照射面とは0.1m以上離してください。
過熱による火災の原因となります。



色温度	4000K (ナチュラルホワイト)
演色性	Ra 82
1/2照度角	19°
消費電力 (100v時)	7.4W
定格光束	848 lm
LED照明器具の固有 エネルギー消費効率	114.5 lm/W

定格	
周波数	50Hz / 60Hz
入力電圧	AC100V
電気容量	13VA
消費電力	7.4W

(注) 本書内の固有エネルギー消費効率は
JISC8105-3: 2011/JISC8105-5: 2011およびJISZ8113: 1998
に準拠した測定と計算により算出されたものです。

※LED素子は白熱灯・蛍光灯などの一般光源に比べバツキがあるため
発光色、明るさが異なる場合がありますのでご了承ください。

9					適合ランプ			特記事項：			
8					㊦ 別売 LED7.4W×1 (COB)			LED電源ユニット内蔵			
7					品 名			品 番			
6					ダクトスポットライト			BSDL-34394E			
5	ライティングダクト		1	NK02501	投 影 法		承認	検 印	製 図	設 計	図面作成日
4	アーム		1	SPC t1.6			藤井	肥塚	重信	肥塚	H29年 8 月 1 日
3	電源ユニット	7.4W用	1		縮 尺	1:2	 Light Beam				
2	LEDランプ	7.4W	1								
1	本体	白半艶塗装	1								
部番	部品名	仕 様	員数	備 考							