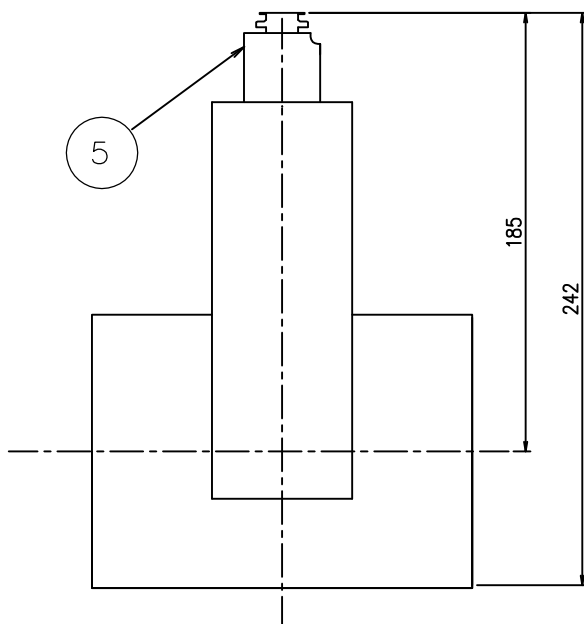
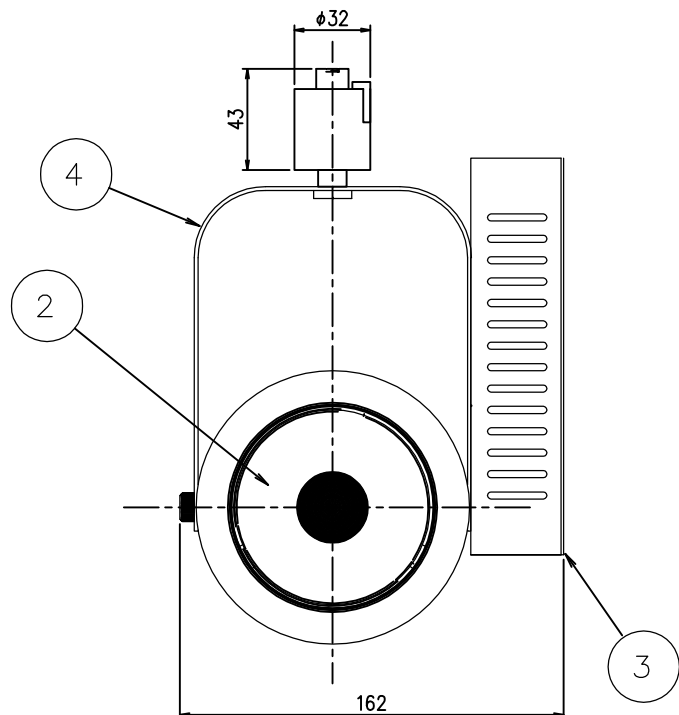
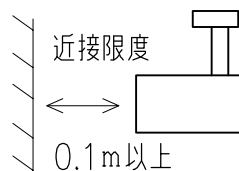
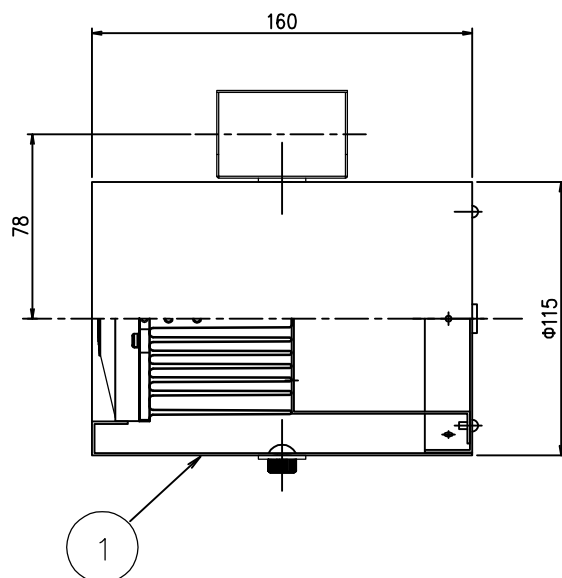


○被照射面とは0.1m以上離してください。
過熱による火災の原因となります。



色温度	3000K（電球色）
演色性	Ra 82
1/2照度角	22°
消費電力（100v時）	24.7W
定格光束	3209 lm
LED照明器具の固有エネルギー消費効率	129.9 lm/W

定格	
周波数	50Hz / 60Hz
入力電圧	AC100V
電気容量	25VA
消費電力	24.7W



（注）本書内の固有エネルギー消費効率は
JISC8105-3: 2011/JISC8105-5: 2011およびJISZ8113: 1998
に準拠した測定と計算により算出されたものです。

※LED素子は白熱灯・蛍光灯などの一般光源に比べバツキがあるため
発光色、明るさが異なる場合がありますのでご了承ください。

9					適合ランプ			特記事項：				
8					㊦ 別売 LED24.7WX1 (COB)			LED電源ユニット内蔵				
7					品 名			品 番				
6					ダクトスポットライト			BSDL-34386E				
5	ライティングダクト		1	NK02501	投影 法		承認	検印	製図	設計	図面作成日	
4	アーム		1	SPC t1.6			藤井	肥塚	重信	肥塚	H29年 8 月 1 日	
3	電源ユニット	24.7W用	1				縮 尺 1:2					
2	LEDランプ	24.7W	1									
1	本体	白半艶塗装	1		縮 尺	1:2	 Light Beam					
部番	部品名	仕 様	員数	備 考	重 量	1.2kg						