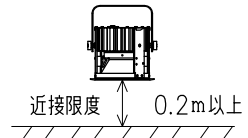


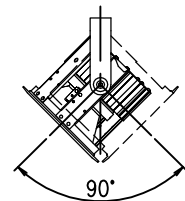
⚠ 安全に関するご注意

- この器具は、一般通常環境の屋内直付専用器具です。一般通常環境以外の所、傾斜天井、屋外、湿気の多い所、水気のかかる所では使用しないでください。落下・感電・火災の原因になります。
- 電源電圧は、器具銘板に記載されている電圧±10%内でご使用下さい。感電・火災の原因になります。

○被照射面とは0.2m以上離してください。
過熱による火災の原因となります。



可動範囲



首振角度: 90°



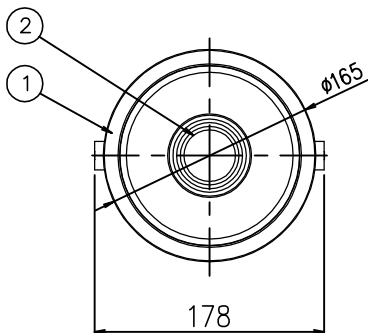
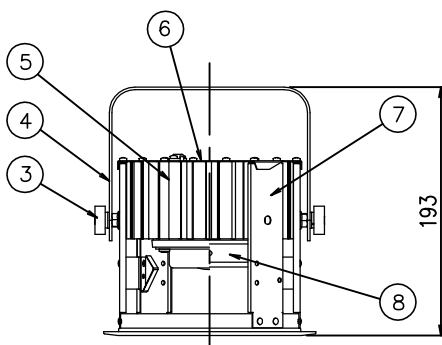
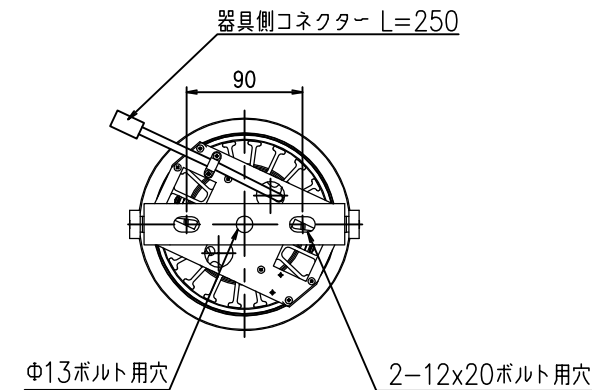
取付ボルト設置図



色温度	5000K (昼白色)
演色性	Ra 82
1/2照度角	52°
消費電力 (100v時)	54.4W
定格光束	7437 lm
LED照明器具の固有エネルギー消費効率	136.7 lm/W

非調光電源ユニット (別売)	
品番	BMA-28116P
周波数	50Hz / 60Hz
入力電圧	AC100V / 200V
電気容量	55VA / 54VA
消費電力	54.4W / 53.1W

PWM調光電源ユニット (別売)	
品番	BMA-28148
周波数	50Hz / 60Hz
入力電圧	AC100V / 200V
電気容量	55VA / 54VA
消費電力	54.4W / 53.1W



(注) 本書内の固有エネルギー消費効率は
JISC8105-3: 2011/JISC8105-5: 2011およびJISZ8113: 1998
に準拠した測定と計算により算出されたものです。

※LED素子は白熱灯・蛍光灯などの一般光源に比べバラツキがあるため
発光色、明るさが異なる場合がありますのでご了承ください。

9					適合ランプ		特記事項：	
8	反射板	アルミ	1	アルマイト	㊦ 別売 LED 54.4Wx1(COB)		LED電源ユニット 別売	
7	支柱	SGC	4		品 名 スケルトンシーリングライト		品 番 BSCL-10426E	
6	天板	SGG	1					
5	LEDユニット	54.4w	1		投 影 法 第三角法		承認 藤井	検 印 重信
4	アーム	SPC	1	シルバー艶塗装				
3	M6ナット		2		縮 尺 1:4		製 図 Quyet	設 計 肥塚
2	拡散レンズ		1					
1	化粧枠	SPC	1	シルバー艶塗装	重 量 1.7 kg		図面作成日 H28年6月17日	
部番	部品名	仕 様	員数	備 考				
Light Beam								