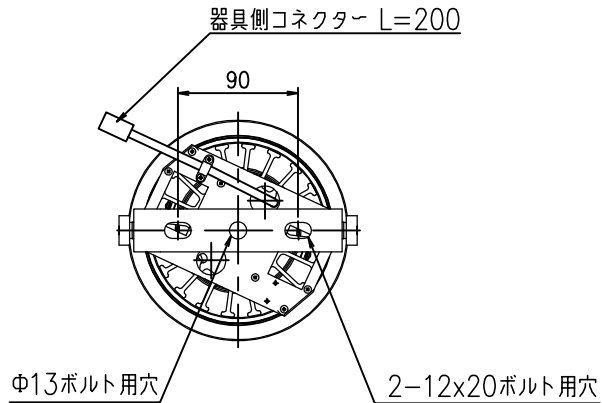
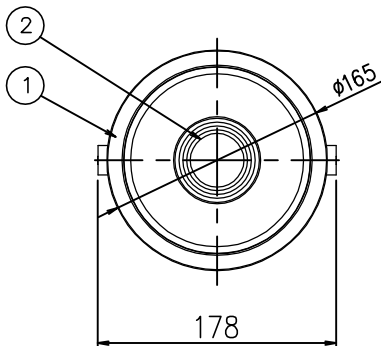
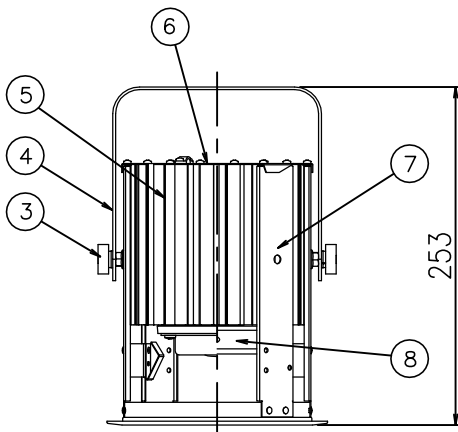
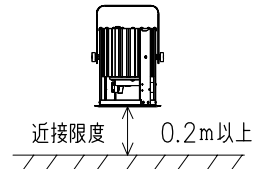


⚠ 安全に関するご注意

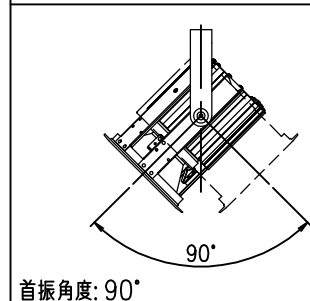
- この器具は、一般通常環境の屋内直付専用器具です。一般通常環境以外の所、傾斜天井、屋外、湿気の多い所、水気のかかる所では使用しないでください。落下・感電・火災の原因になります。
- 電源電圧は、器具銘板に記載されている電圧±10%内でご使用下さい。感電・火災の原因になります。



○被照射面とは0.2m以上離してください。
過熱による火災の原因となります。



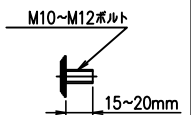
可動範囲



首振角度: 90°

色温度	3000K (電球色)
演色性	Ra 82
1/2照度角	52°
消費電力 (100v時)	112.2W
定格光束	13992 lm
LED照明器具の固有エネルギー消費効率	124.7 lm/W

取付ボルト設置図




非調光・PWM調光兼用
電源ユニット (別売)

品番	BMA-28144P
周波数	50Hz / 60Hz
入力電圧	AC100V / 200V
電気容量	112VA / 111VA
消費電力	112.2W / 109.4W

(注) 本書内の固有エネルギー消費効率は
JISC8105-3: 2011/JISC8105-5: 2011およびJISZ8113: 1998
に準拠した測定と計算により算出されたものです。

※LED素子は白熱灯・蛍光灯などの一般光源に比べバラツキがあるため
発光色、明るさが異なる場合がありますのでご了承ください。



9					適合ランプ			特記事項：			
8	反射板	アルミ	1	アルマイト	㊦. 別売 LED 112.2Wx1(COB)			LED電源ユニット 別売			
7	支柱	SGC	4		品 名 スケルトンシーリングライト			品 番 BSCL-10422E			
6	天板	SGG	1								
5	LEDユニット	112.2w	1								
4	アーム	SPC	1	シルバー艶塗装	投 影 法	 第三角法	承認	検印	製図	設計	図面作成日
3	M6ナット		2				藤井	重信	Quyet	肥塚	H28年6月17日
2	拡散レンズ		1								
1	化粧枠	SPC	1	シルバー艶塗装	縮 尺	1:4	 Light Beam				
部番	部品名	仕 様	員数	備 考	重 量	2.8 kg					