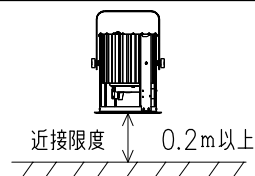


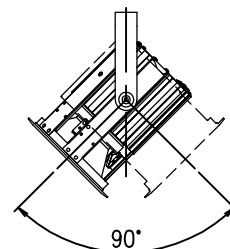
⚠ 安全に関するご注意

- この器具は、一般通常環境の屋内直付専用器具です。一般通常環境以外の所、傾斜天井、屋外、湿気の多い所、水気のかかる所では使用しないでください。落下・感電・火災の原因になります。
- 電源電圧は、器具銘板に記載されている電圧±10%内でご使用下さい。感電・火災の原因になります。

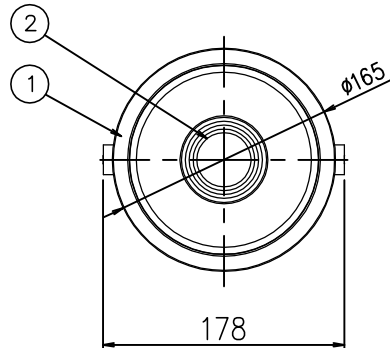
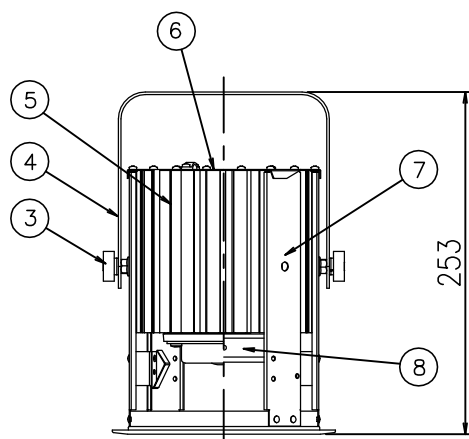
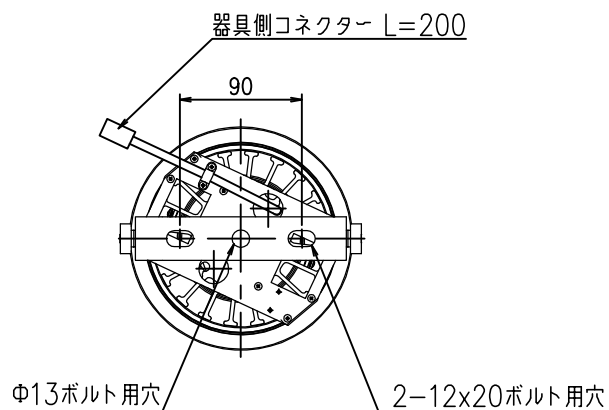
○ 被照射面とは0.2m以上離してください。
過熱による火災の原因となります。



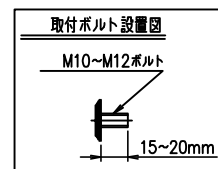
可動範囲



首振角度: 90°



色温度	4000K (ナチュラルホワイト)
演色性	Ra 82
1/2照度角	52°
消費電力 (100v時)	112.2W
定格光束	14637 lm
LED照明器具の固有エネルギー消費効率	130.4 lm/W



非調光・PWM調光兼用電源ユニット (別売)	
品番	BMA-28144P
周波数	50Hz / 60Hz
入力電圧	AC100V / 200V
電気容量	112VA / 111VA
消費電力	112.2W / 109.4W



(注) 本書内の固有エネルギー消費効率はJISC8105-3: 2011/JISC8105-5: 2011およびJISZ8113: 1998に準拠した測定と計算により算出されたものです。

※LED素子は白熱灯・蛍光灯などの一般光源に比べバラツキがあるため発光色、明るさが異なる場合がありますのでご了承ください。

部番	部品名	仕様	員数	備考	適合ランプ	特記事項:
9					④ 別売 LED 112.2Wx1(COB)	LED電源ユニット 別売
8	反射板	アルミ	1	アルマイト	品名	品番
7	支柱	SGC	4		スケルトンシーリングライト	BSCL-10421E
6	天板	SGG	1		投影法	承認 検印
5	LEDユニット	112.2w	1		第三角法	製図 設計 図面作成日
4	アーム	SPC	1	シルバー艶塗装	縮尺 1:4	重信 Quyet 肥塚 H28年6月17日
3	M6ナット		2		重量 2.8 kg	
2	拡散レンズ		1			
1	化粧枠	SPC	1	シルバー艶塗装		
部番	部品名	仕様	員数	備考		

Light Beam