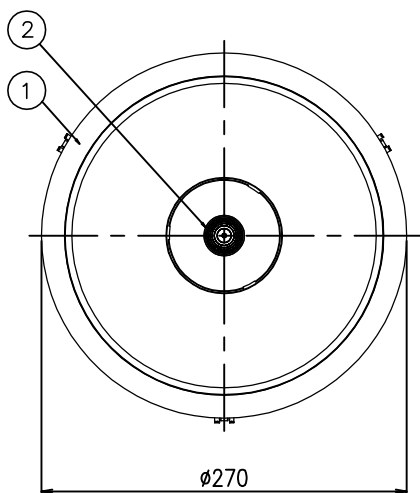
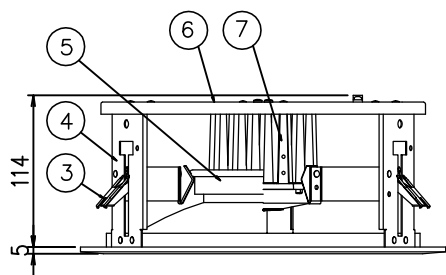


※同梱の落下防止ワイヤーは取説に従い必ず使用してください。



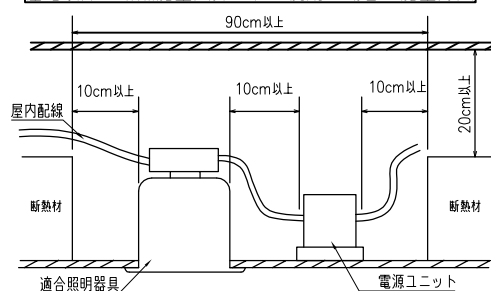
(注) 本書内の固有エネルギー消費効率率はJISC8105-3:2011/JISC8105-5:2011およびJISZ8113:1998に準拠した測定と計算により算出されたものです。

※LED素子は白熱灯・蛍光灯などの一般光源に比べバラストがあるため発光色、明るさが異なる場合がありますのでご了承ください。

## ⚠ 安全に関するご注意

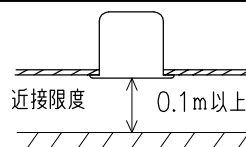
- この器具は住宅の断熱施工天井では、使用できません。
- この器具は、一般通常環境の軒下天井埋込専用器具です。一般通常環境以外の所、傾斜天井、湿気の多い所、浴室、サウナ風呂では使用しないで下さい。落下・感電・火災の原因になります。
- 電源電圧は、器具銘板に記載されている電圧±10%内でご使用下さい。感電・火災の原因になります。
- 断熱施工の天井内に使用する場合には、下記の施工が必要です。誤った施工をしますと、火災の原因になります。  
 屋内配線は、断熱材・防音材の上側にくるようにして下さい。  
 断熱材・防音材で、器具本体の放熱穴をふさがないで下さい。  
 断熱材・防音材・天井材と器具は、100mm以上離して下さい。  
 断熱材・防音材の上部は最低200mm必要です。

### 住宅以外の断熱施工天井で、ご使用の場合の施工方法



※側面に壁などある場合は、壁間の距離を90cm以上離して下さい。

- 被照射面とは0.1m以上離してください。過熱による火災の原因となります。



色温度	3000K (電球色)
演色性	Ra 82
1/2照度角	62°
消費電力 (100v時)	14.2W
定格光束	2025 lm
LED照明器具の固有エネルギー消費効率	142.6 lm/W



非調光電源ユニット (別売)		PWM調光電源ユニット (別売)	
品番	BMA-28077P	品番	BMA-28133P
周波数	50Hz / 60Hz	周波数	50Hz / 60Hz
入力電圧	AC100V / 200V	入力電圧	AC100V / 200V
電気容量	17VA / 19VA	電気容量	15VA / 17VA
消費電力	14.2W / 14.3W	消費電力	14.2W / 14.3W

9					適合ランプ			特記事項：		
8					㊦. 別売 LED 14.2Wx1(COB)			LED電源ユニット 別売		
7	LEDユニット	14.2w	1		品 名 軒下用ダウンライト			品 番 BML-29966G		
6	天板		1	SPG						
5	反射板	白半艶塗装	1	アルミ	<div>投 影 法</div> <div></div> <div>第三角法</div>	<div>承 認</div> <div>藤井</div>	<div>検 印</div> <div>肥塚</div>	<div>製 図</div> <div>藤井</div>	<div>設 計</div> <div>肥塚</div>	<div>図面作成日</div> <div>H30年 12月 5日</div>
4	支柱		3	SPG						
3	取付バネ		3	SUS	<div>縮 尺</div> <div>1:4</div>	<div>重 量</div> <div>1.1 kg</div>		Light Beam		
2	拡散レンズ		1							
1	化粧枠	白半艶塗装	1	SUS						
部番	部品名	仕 様	員数	備 考						