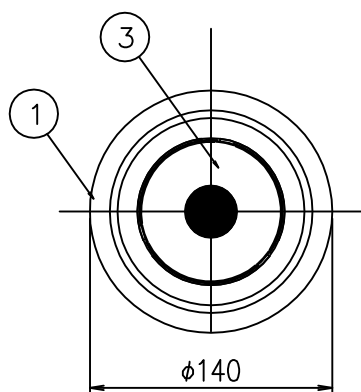
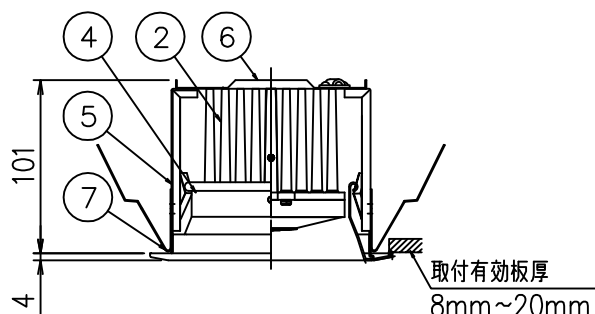


器具側コネクター
L=200



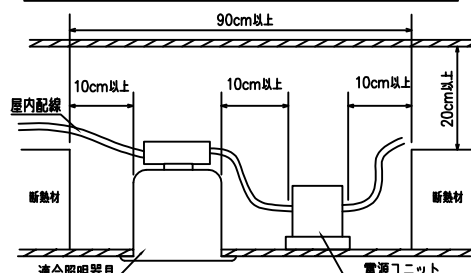
(注) 本書内の固有エネルギー消費効率
JISC8105-3:2011/JISC8105-5:2011およびJISZ8113:1998
に準拠した測定と計算により算出されたものです。

※LED素子は白熱灯・蛍光灯などの一般光源に比べバツキがあるため
発光色、明るさが異なる場合がありますのでご了承ください。

安全に関するご注意

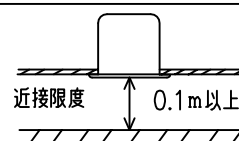
- この器具は住宅の断熱施工天井では、使用できません。
- この器具は、一般通常環境の屋内天井埋込専用器具です。一般通常環境以外の所、傾斜天井、屋外、湿気の多い所、水気のかかる所では使用しないでください。落下・感電・火災の原因になります。
- 電源電圧は、器具銘板に記載されている電圧±10%内でご使用下さい。感電・火災の原因になります。
- 断熱施工の天井内に使用する場合には、下記の施工が必要です。誤った施工をしますと、火災の原因になります。
屋内配線は、断熱材・防音材の上側にくるようにして下さい。
断熱材・防音材で、器具本体の放熱穴をふさがないで下さい。
断熱材・防音材・天井材と器具は、100mm以上離して下さい。
断熱材・防音材の上部は最低200mm必要です。

住宅以外の断熱施工天井で、ご使用の場合の施工方法



※側面に壁などある場合は、壁間の距離を90cm以上離して下さい。

- 被照射面とは0.1m以上離してください。
過熱による火災の原因となります。



色温度	3000K (電球色)
演色性	Ra 82
1/2照度角	40°
消費電力 (100v時)	14.3W
定格光束	1610 lm
LED照明器具の固有エネルギー消費効率	112.5 lm/W



非調光電源ユニット (別売)	
品番	BMA-28077P
周波数	50Hz / 60Hz
入力電圧	AC100V / 200V
電気容量	24VA / 30VA
消費電力	14.3W / 14.6W

PWM調光電源ユニット (別売)	
品番	BMA-28133P
周波数	50Hz / 60Hz
入力電圧	AC100V / 200V
電気容量	15VA / 17VA
消費電力	14.3W / 14.6W

9					適合ランプ			特記事項:		
8					④ 別売LED14.3W×1 (COB)			LED電源ユニット 別売		
7	取付バネ		2	SUS	品 名 ダウンライト			品 番 BML-29720		
6	天板		1	SPG						
5	支柱		2	SPG						
4	反射板	白半艶塗装	1	アルミ	投 影 法  第三角法	承認 藤井	検印 肥塚	製 図	設 計	図面作成日
3	拡散レンズ		1					重信	肥塚	H28年 1 月 26 日
2	LEDユニット	14.3w	1							
1	化粧枠	白半艶塗装	1	SPC	縮 尺 1:3		Light Beam			
部番	部品名	仕 様	員数	備 考	重 量 0.6kg					