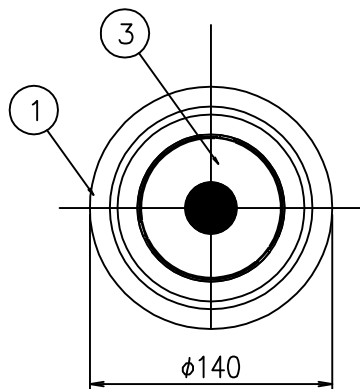
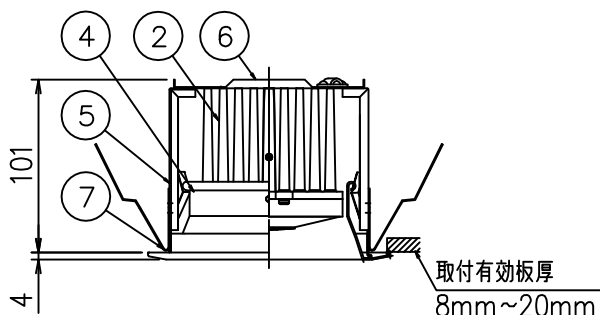


器具側コネクタ  
L=200



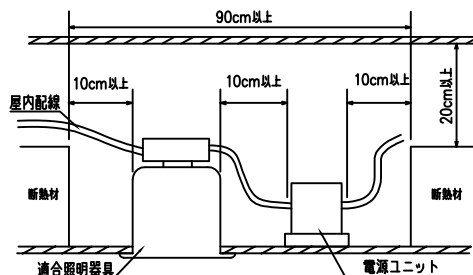
(注) 本書内の固有エネルギー消費効率は  
JISC8105-3: 2011/JISC8105-5: 2011およびJISZ8113: 1998  
に準拠した測定と計算により算出されたものです。

※LED素子は白熱灯・蛍光灯などの一般光源に比べバツキがあるため  
発光色、明るさが異なる場合がありますのでご了承ください。

## 安全に関するご注意

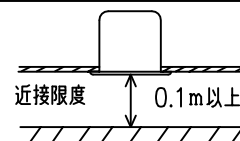
- この器具は住宅の断熱施工天井では、使用できません。
- この器具は、一般通常環境の屋内天井埋込専用器具です。一般通常環境以外の所、傾斜天井、屋外、湿気が多い所、水気のかかる所では使用しないでください。落下・感電・火災の原因になります。
- 電源電圧は、器具銘板に記載されている電圧±10%内でご使用下さい。感電・火災の原因になります。
- 断熱施工の天井内に使用する場合には、下記の施工が必要です。誤った施工をしますと、火災の原因になります。  
屋内配線は、断熱材・防音材の上側にくるようにして下さい。  
断熱材・防音材で、器具本体の放熱穴をふさがないで下さい。  
断熱材・防音材・天井材と器具は、100mm以上離して下さい。  
断熱材・防音材の上部は最低200mm必要です。

### 住宅以外の断熱施工天井で、ご使用の場合の施工方法



※側面に壁などある場合は、壁間の距離を90cm以上離して下さい。



- 被照射面とは0.1m以上離して下さい。  
過熱による火災の原因となります。



|                     |               |
|---------------------|---------------|
| 色温度                 | 4000K (ナチュラル) |
| 演色性                 | Ra 82         |
| 1/2照度角              | 22°           |
| 消費電力 (100v時)        | 14.2W         |
| 定格光束                | 1951 lm       |
| LED照明器具の固有エネルギー消費効率 | 137.3 lm/W    |



| 非調光電源ユニット (別売) |               | PWM調光電源ユニット (別売) |               |
|----------------|---------------|------------------|---------------|
| 品番             | BMA-28077P    | 品番               | BMA-28133P    |
| 周波数            | 50Hz / 60Hz   | 周波数              | 50Hz / 60Hz   |
| 入力電圧           | AC100V / 200V | 入力電圧             | AC100V / 200V |
| 電気容量           | 24VA / 30VA   | 電気容量             | 15VA / 17VA   |
| 消費電力           | 14.3W / 14.6W | 消費電力             | 14.3W / 14.6W |

|    |         |       |    |     |                                                                                                       |                                                                                       |            |    |    |             |
|----|---------|-------|----|-----|-------------------------------------------------------------------------------------------------------|---------------------------------------------------------------------------------------|------------|----|----|-------------|
| 9  |         |       |    |     | 適合ランプ                                                                                                 | 特記事項：                                                                                 |            |    |    |             |
| 8  |         |       |    |     | ④ 別売 LED14.2W×1 (COB)                                                                                 | LED電源ユニット 別売                                                                          |            |    |    |             |
| 7  | 取付バネ    |       | 2  | SUS | 品 名<br>ダウンライト                                                                                         | 品 番<br>BML-29718E                                                                     |            |    |    |             |
| 6  | 天板      |       | 1  | SPG |                                                                                                       |                                                                                       |            |    |    |             |
| 5  | 支柱      |       | 2  | SPG |                                                                                                       |                                                                                       |            |    |    |             |
| 4  | 反射板     | 白半艶塗装 | 1  | アルミ | 投 影 法<br><br>第三角法 | 承認                                                                                    | 検印         | 製図 | 設計 | 図面作成日       |
| 3  | 拡散レンズ   |       | 1  |     |                                                                                                       | 藤井                                                                                    | 肥塚         | 重信 | 肥塚 | H28年 1月 26日 |
| 2  | LEDユニット | 14.2w | 1  |     | 縮 尺<br>1:3                                                                                            |  | Light Beam |    |    |             |
| 1  | 化粧枠     | 白半艶塗装 | 1  | SPC |                                                                                                       |                                                                                       |            |    |    |             |
| 部番 | 部品名     | 仕 様   | 員数 | 備 考 |                                                                                                       |                                                                                       |            |    |    |             |