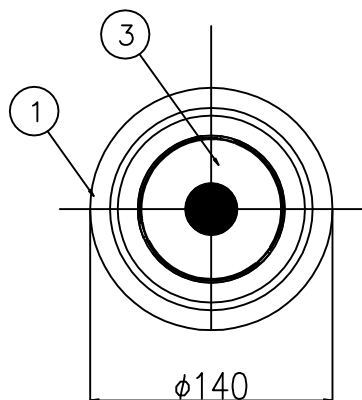
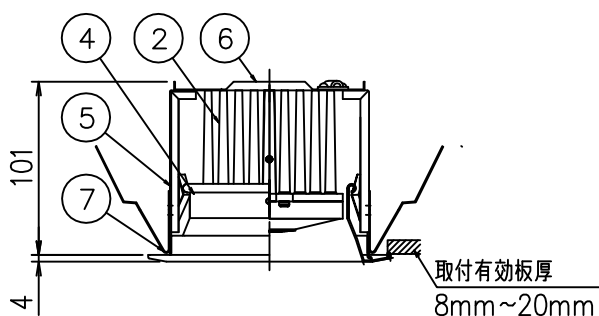


※同梱の落下防止ワイヤーは
取説に従い必ず使用してください。



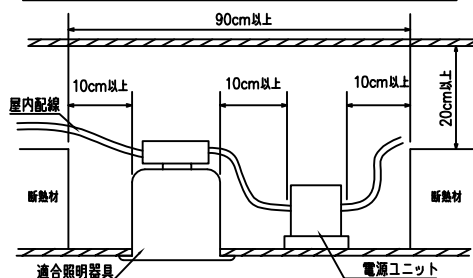
(注) 本書内の固有エネルギー消費効率は
JISC8105-3: 2011/JISC8105-5: 2011およびJISZ8113: 1998
に準拠した測定と計算により算出されたものです。

※LED素子は白熱灯・蛍光灯などの一般光源に比べバツキがあるため
発光色、明るさが異なる場合がありますのでご了承ください。

安全に関するご注意

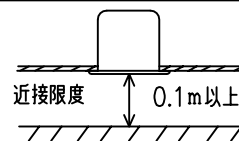
- この器具は住宅の断熱施工天井では、使用できません。
- この器具は、一般通常環境の屋内天井埋込専用器具です。一般通常環境以外の所、傾斜天井、屋外、湿気の多い所、水気のかかる所では使用しないでください。落下・感電・火災の原因になります。
- 電源電圧は、器具銘板に記載されている電圧±10%内でご使用下さい。感電・火災の原因になります。
- 断熱施工の天井内に使用する場合には、下記の施工が必要です。誤った施工をしますと、火災の原因になります。
屋内配線は、断熱材・防音材の上側にくるようにして下さい。
断熱材・防音材で、器具本体の放熱穴をふさがないで下さい。
断熱材・防音材・天井材と器具は、100mm以上離して下さい。
断熱材・防音材の上部は最低200mm必要です。

住宅以外の断熱施工天井で、ご使用の場合の施工方法



※側面に壁などある場合は、壁間の距離を90cm以上離して下さい。

- 被照射面とは0.1m以上離してください。
過熱による火災の原因となります。



| | |
|---------------------|-------------|
| 色温度 | 3000K (電球色) |
| 演色性 | Ra 82 |
| 1/2照度角 | 22° |
| 消費電力 (100v時) | 25.2W |
| 定格光束 | 3436 lm |
| LED照明器具の固有エネルギー消費効率 | 136.3 lm/W |



| 非調光電源ユニット (別売) | | PWM調光電源ユニット (別売) | |
|----------------|-----------------------------|------------------|---------------|
| 品番 | ・BMA-28057P ・BMA-28057PV | 品番 | BMA-28147P |
| 周波数 | 50Hz / 60Hz | 周波数 | 50Hz / 60Hz |
| 入力電圧 | AC100V / 200V | 入力電圧 | AC100V / 200V |
| 電気容量 | 26VA / 26VA | 電気容量 | 26VA / 26VA |
| 消費電力 | 25.2W / 25.0W | 消費電力 | 25.2W / 25.0W |

| | | | | | | | | | | | |
|----|---------|-------|----|-----|------------------------|--|--|-------------------|-----------|-----------|-----------------------|
| 9 | | | | | 適合ランプ | | | 特記事項： | | | |
| 8 | | | | | ④. 別売 LED24.7W×1 (COB) | | | LED電源ユニット 別売 | | | |
| 7 | 取付バネ | | 2 | SUS | 品 名 ダウンライト | | | 品 番 BML-29638G | | | |
| 6 | 天板 | | 1 | SPG | | | | | | | |
| 5 | 支柱 | | 2 | SPG | | | | | | | |
| 4 | 反射板 | 白半艶塗装 | 1 | アルミ | 投 影 法 第三角法 |  | 承認 藤井 | 検 印 肥塚 | 製 図 藤井 | 設 計 肥塚 | 図面作成日 H30年 12月 11日 |
| 3 | 拡散レンズ | | 1 | | | | | | | | |
| 2 | LEDユニット | 24.7w | 1 | | | | | | | | |
| 1 | 化粧枠 | 白半艶塗装 | 1 | SPC | 縮 尺 | 1:3 |  Light Beam | | | | |
| 部番 | 部品名 | 仕 様 | 員数 | 備 考 | 重 量 | 0.6kg | | | | | |