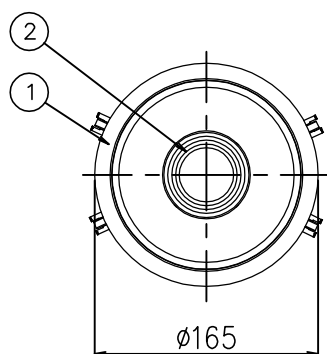
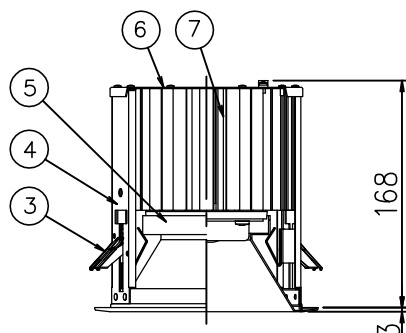


器具側コネクター L=200

※同梱の落下防止ワイヤーは
取説に従い必ず使用してください。



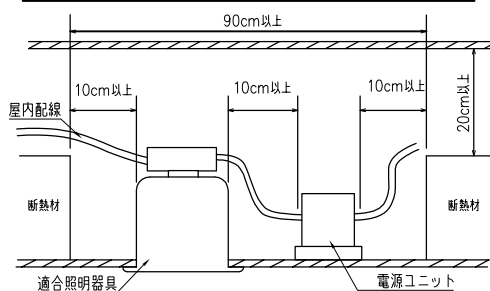
(注) 本書内の固有エネルギー消費効率
JISC8105-3: 2011/JISC8105-5: 2011およびJISZ8113: 1998
に準拠した測定と計算により算出されたものです。

※LED素子は白熱灯・蛍光灯などの一般光源に比べバラツキがあるため
発光色、明るさが異なる場合がありますのでご了承ください。

⚠ 安全に関するご注意

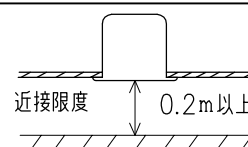
- この器具は住宅の断熱施工天井では、使用できません。
- この器具は、一般通常環境の軒下天井埋込専用器具です。一般通常環境以外の所、傾斜天井、湿気の多い所、浴室、サウナ風呂では使用しないで下さい。落下・感電・火災の原因になります。
- 電源電圧は、器具銘板に記載されている電圧±10%内でご使用下さい。感電・火災の原因になります。
- 断熱施工の天井内に使用する場合には、下記の施工が必要です。誤った施工をしますと、火災の原因になります。
屋内配線は、断熱材・防音材の上側にくるようにして下さい。
断熱材・防音材で、器具本体の放熱穴をふさがないで下さい。
断熱材・防音材・天井材と器具は、100mm以上離して下さい。
断熱材・防音材の上部は最低200mm必要です。

住宅以外の断熱施工天井で、ご使用の場合の施工方法



※側面に壁などある場合は、壁間の距離を90cm以上離して下さい。

- 被照射面とは0.2m以上離してください。
過熱による火災の原因となります。



色温度	4000K (ナチュラルホワイト)
演色性	Ra 82
1/2照度角	54°
消費電力 (100v時)	71.7W
定格光束	9604 lm
LED照明器具の固有エネルギー消費効率	133.9 lm/W



非調光電源ユニット (別売)	
品番	・BMA-28050 ・BMA-28050P
周波数	50Hz / 60Hz
入力電圧	AC100V / 200V
電気容量	71VA / 72VA
消費電力	71.7W / 70.0W

PWM調光電源ユニット (別売)	
品番	BMA-28086P
周波数	50Hz / 60Hz
入力電圧	AC100V / 200V
電気容量	68VA / 67VA
消費電力	67.4W / 65.3W

※このPWM調光電源ユニットを使用の場合、非調光電源ユニットと比べ全光束が約8%低減します。

9					適合ランプ			特記事項：		
8					付) 別売 LED 71.7Wx1(COB)			LED電源ユニット 別売		
7	LEDユニット	71.7w	1		品 名 軒下用ダウンライト			品 番 BML-29480E		
6	天板		1	SPG						
5	反射板	白半艶塗装	1	アルミ						
4	支柱		4	SPG	投影法  第三角法	承認 藤井	検印 重信	製図 Quyet	設計 肥塚	図面作成日 H28年 3月18日
3	取付バネ		4	SUS						
2	拡散レンズ		1		縮尺 1:4		Light Beam			
1	化粧枠	白半艶塗装	1	SUS						
部番	部品名	仕様	員数	備考	重量 2.1 kg					