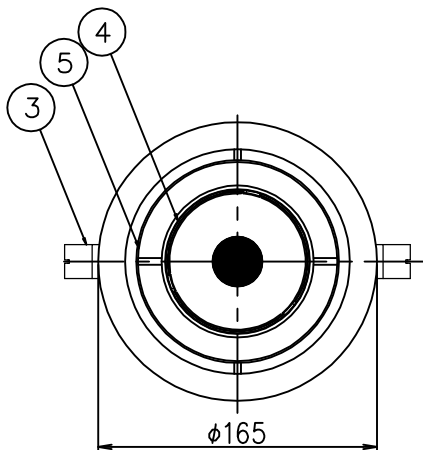
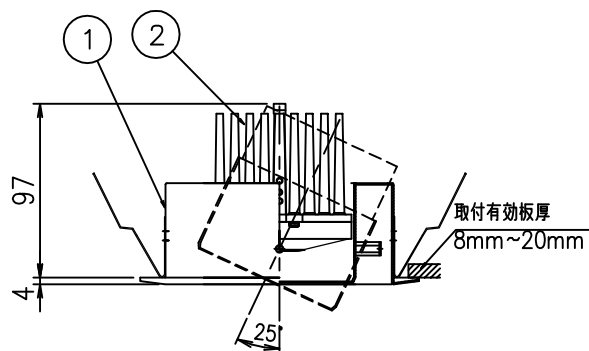


器具側コネクター  
L=200



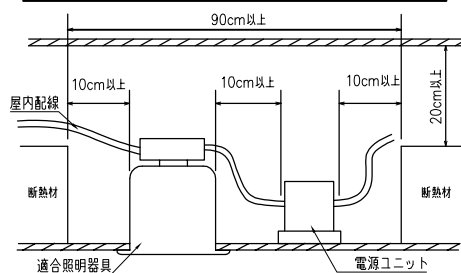
(注) 本書内の固有エネルギー消費効率  
JISC8105-3: 2011/JISC8105-5: 2011およびJISZ8113: 1998  
に準拠した測定と計算により算出されたものです。

※LED素子は白熱灯・蛍光灯などの一般光源に比べバラツキがあるため  
発光色、明るさが異なる場合がありますのでご了承ください。

## 安全に関するご注意

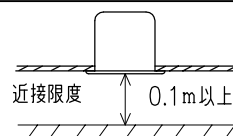
- この器具は住宅の断熱施工天井では、使用できません。
- この器具は、一般通常環境の屋内天井埋込専用器具です。一般通常環境以外の所、傾斜天井、屋外、湿気の多い所、水気のかかる所では使用しないでください。落下・感電・火災の原因になります。
- 電源電圧は、器具銘板に記載されている電圧±10%内でご使用下さい。感電・火災の原因になります。
- 断熱施工の天井内に使用する場合には、下記の施工が必要です。誤った施工をしますと、火災の原因になります。  
屋内配線は、断熱材・防音材の上側にくるようにして下さい。  
断熱材・防音材で、器具本体の放熱穴をふさがないで下さい。  
断熱材・防音材・天井材と器具は、100mm以上離して下さい。  
断熱材・防音材の上部は最低200mm必要です。

### 住宅以外の断熱施工天井で、ご使用の場合の施工方法



※側面に壁などある場合は、壁間の距離を90cm以上離して下さい。



- 被照射面とは0.1m以上離してください。  
過熱による火災の原因となります。



色温度	4000K (ナチュラルホワイト)
演色性	Ra 82
1/2照度角	40°
消費電力 (100v時)	25W
定格光束	2585 lm
LED照明器具の固有エネルギー消費効率	103.4 lm/W



非調光電源ユニット (別売)		PWM調光電源ユニット (別売)	
品番	・BMA-28057P ・BMA-28057PV	品番	BMA-28147P
周波数	50Hz / 60Hz	周波数	50Hz / 60Hz
入力電圧	AC100V / 200V	入力電圧	AC100V / 200V
電気容量	25VA / 25VA	電気容量	25VA / 25VA
消費電力	25.0W / 24.7W	消費電力	25.0W / 24.7W

9					適合ランプ			特記事項：			
8					④ 別売 LED25W×1 (COB)			LED電源ユニット 別売			
7					品 名  ダウンライト			品 番  BML-29356			
6											
5	リング	白半艶塗装	1	SPC	投 影 法		承認	検印	製図	設計	図面作成日
4	フード	白半艶塗装	1	SPC			藤井	肥塚	重信	肥塚	H27年 10月 23日
3	取付バネ		2	SUS		第三角法	縮 尺 1:3	 Light Beam			
2	LEDユニット	25w	1								
1	化粧枠	白半艶塗装	1	SPC	重 量	0.6kg					
部番	部品名	仕 様	員数	備 考							