

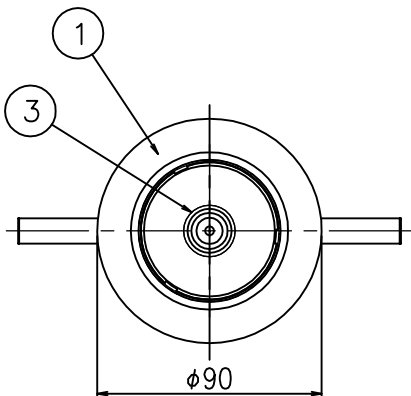
器具側コネクター  
L=250

2

4

86

取付有効板厚  
8mm~20mm



1

3

φ90

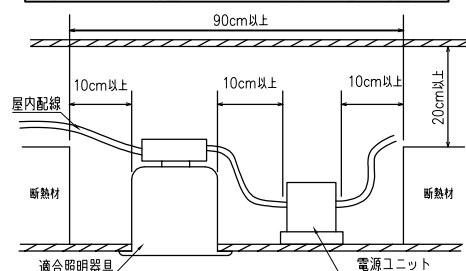
(注) 本書内の固有エネルギー消費効率  
JISC8105-3:2011/JISC8105-5:2011およびJISC8113:1998  
に準拠した測定と計算により算出されたものです。

※LED素子は白熱灯・蛍光灯などの一般光源に比べバラツキがあるため  
発光色、明るさが異なる場合がありますのでご了承ください。

## 安全に関するご注意

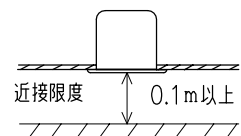
- この器具は住宅の断熱施工天井では、使用できません。
- この器具は、一般通常環境の屋内天井埋込専用器具です。一般通常環境以外の所、傾斜天井、屋外、湿気の多い所、水気のかかる所では使用しないでください。落下・感電・火災の原因になります。
- 電源電圧は、器具銘板に記載されている電圧±6%内でご使用下さい。感電・火災の原因になります。
- 断熱施工の天井内に使用する場合には、下記の施工が必要です。誤った施工をしますと、火災の原因になります。  
屋内配線は、断熱材・防音材の上側にくるようにして下さい。  
断熱材・防音材で、器具本体の放熱穴をふさがないで下さい。  
断熱材・防音材・天井材と器具は、100mm以上離して下さい。  
断熱材・防音材の上部は最低200mm必要です。

### 住宅以外の断熱施工天井で、ご使用の場合の施工方法



※側面に壁などある場合は、壁間の距離を90cm以上離して下さい。

- 被照射面とは0.1m以上離してください。  
過熱による火災の原因となります。



色温度	4000K (ナチュラルホワイト)
演色性	Ra 82
1/2照度角	46°
消費電力 (100v時)	14.3W
定格光束	1480 lm
LED照明器具の固有エネルギー消費効率	103.4 lm/W



非調光電源ユニット (別売)		PWM調光電源ユニット (別売)	
品番	BMA-28077P	品番	BMA-28133P
周波数	50Hz / 60Hz	周波数	50Hz / 60Hz
入力電圧	AC100V / 200V	入力電圧	AC100V / 200V
電気容量	24VA / 30VA	電気容量	15VA / 17VA
消費電力	14.3W / 14.6W	消費電力	14.3W / 14.6W

9					適合ランプ	特記事項:			
8					④ 別売 LED14.3Wx1 (COB)	LED電源ユニット別売			
7					品名 ダウンライト	品番 BML-29344			
6									
5									
4	取付バネ		2	SUS	投影法 第三角法	承認 検印 藤井 肥塚	製図	設計	図面作成日
3	拡散レンズ		1				重信	肥塚	H27年 10月 16日
2	LEDユニット	14.3w	1		縮尺	1:2	Light Beam		
1	化粧枠	白半艶塗装	1	SPC	重量	0.3kg			
部番	部品名	仕様	員数	備考					