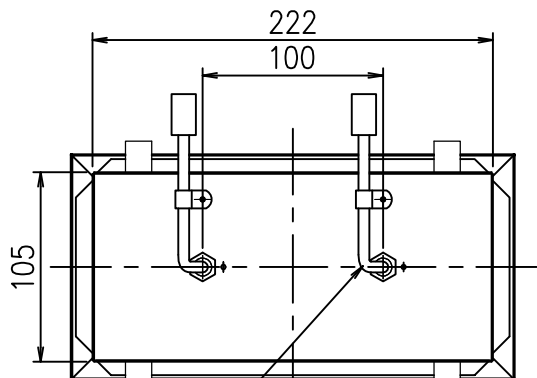


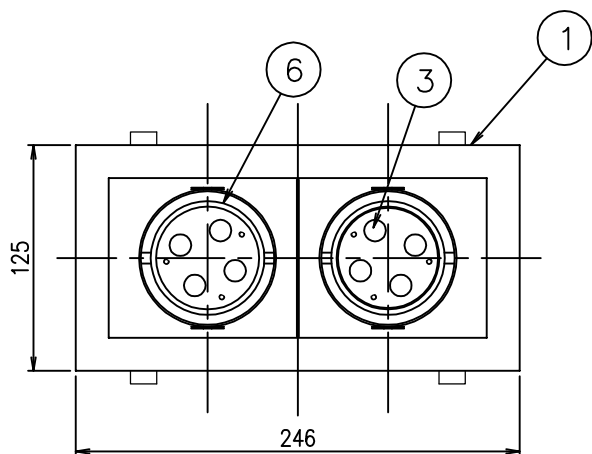
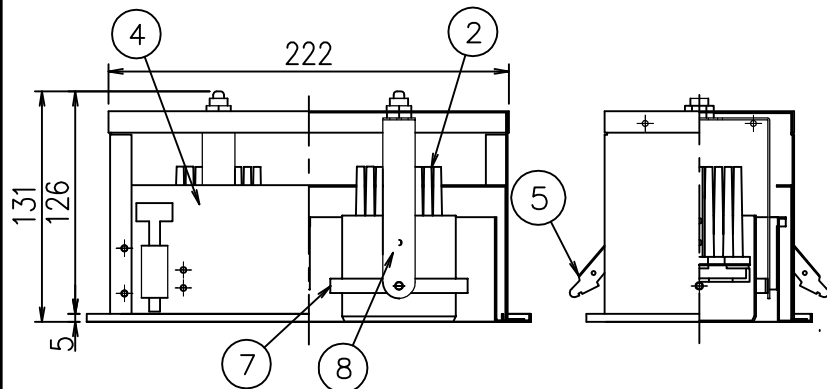
埋込穴寸法

110⁺²₋₀ × 230⁺²₋₀



器具側コネクター

L=200



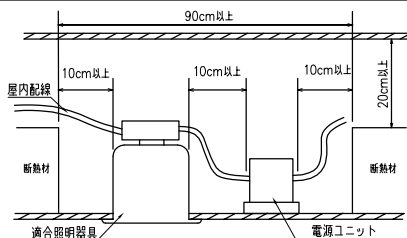
※LED素子は白熱灯・蛍光灯などの一般光源に比べバツキがあるため
発光色、明るさが異なる場合がありますのでご了承ください。



安全に関するご注意

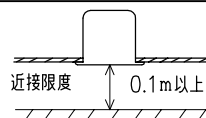
- この器具は住宅の断熱施工天井では、使用できません。
- この器具は、一般通常環境の屋内天井埋込専用器具です。一般通常環境以外の所、傾斜天井、屋外、湿気の多い所、水気のかかる所では使用しないでください。落下・感電・火災の原因になります。
- 電源電圧は、器具銘板に記載されている電圧±10%内でご使用下さい。感電・火災の原因になります。
- 断熱施工の天井内に使用する場合には、下記の施工が必要です。
誤った施工をしますと、火災の原因になります。
屋内配線は、断熱材・防音材の上側にくるようにして下さい。
断熱材・防音材で、器具本体の放熱穴をふさがないで下さい。
断熱材・防音材・天井材と器具は、100mm以上離して下さい。
断熱材・防音材の上部は最低200mm必要です。

住宅以外の断熱施工天井で、ご使用の場合の施工方法



※側面に壁などある場合は、壁間の距離を90cm以上離して下さい。

- 被照射面とは0.1m以上離してください。
過熱による火災の原因となります



定格/1灯	
色温度	2900K (電球色)
演色性	Ra 85
1/2照度角	20°
消費電力 (100V時)	10W
定格光束	660 lm
LED照明器具の固有エネルギー消費効率	66.0 lm/W



非調光電源ユニット (別売)		PWM調光電源ユニット (別売)	
品番	BMA-28058P	品番	BMA-28090P
周波数	50Hz / 60Hz	周波数	50Hz / 60Hz
入力電圧	AC100V / 200V	入力電圧	AC100V / 200V
電気容量	17VA / 22VA	電気容量	11VA / 13VA
消費電力	10.0W / 10.2W	消費電力	10.4W / 10.9W

※ 適合電源ユニット (別売) は器具1台につき2台必要です。

9					適合ランプ			特記事項：		
8	アーム	SPC	2	白半艶塗装	④ 別売 LED 10W ×2(4球)			LED電源ユニット 別売 (2台必要)		
7	リング	SPC	2	白半艶塗装	品 名 ダウンライト			品 番 BML-27988WL-40		
6	フード	SPC	2	白半艶塗装						
5	取付バネ	SUS	4							
4	本体	SGC	1		投 影 法  第三角法	承 認 哲	検 印 肥塚	製 図 肥塚	設 計 肥塚	図面作成日 H26年 2 月 14 日
3	拡散レンズ		2							
2	LEDユニット	10w	2							
1	枠	SPC	1	白半艶塗装	縮 尺	1:3	 Light Beam			
部番	部品名	仕 様	員数	備 考	重 量	1.6kg				



Light Beam