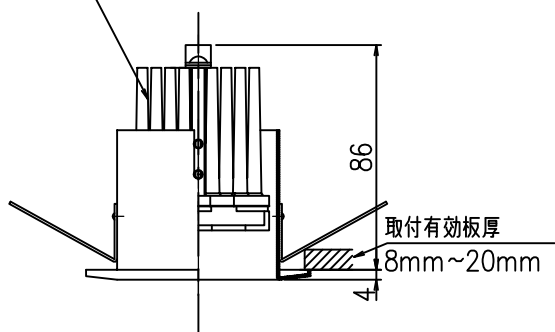


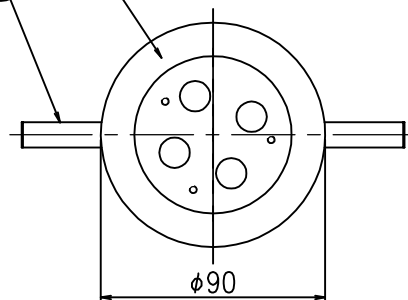
器具側コネクター
L=250

2



3

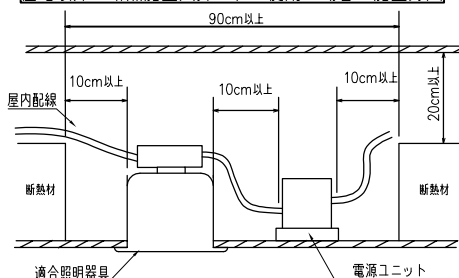
1



安全に関するご注意

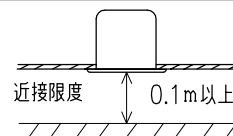
- この器具は住宅の断熱施工天井では、使用できません。
- この器具は、一般通常環境の屋内天井埋込専用器具です。一般通常環境以外の所、傾斜天井、屋外、湿気が多い所、水気のかかる所では使用しないでください。落下・感電・火災の原因になります。
- 電源電圧は、器具銘板に記載されている電圧±10%内でご使用下さい。感電・火災の原因になります。
- 断熱施工の天井内に使用する場合には、下記の施工が必要です。誤った施工をしますと、火災の原因になります。
屋内配線は、断熱材・防音材の上側にくるようにして下さい。
断熱材・防音材で、器具本体の放熱穴をふさがないで下さい。
断熱材・防音材・天井材と器具は、100mm以上離して下さい。
断熱材・防音材の上部は最低200mm必要です。

住宅以外の断熱施工天井で、ご使用の場合の施工方法



※側面に壁などある場合は、壁間の距離を90cm以上離して下さい。

- 被照射面とは0.1m以上離してください。
過熱による火災の原因となります。



色温度	2900K（電球色）
演色性	Ra 85
1/2照度角	20°
消費電力（100v時）	10W
定格光束	660 lm
LED照明器具の固有エネルギー消費効率	66.0 lm/W



※LED素子は白熱灯・蛍光灯などの一般光源に比べバラツキがあるため
発光色、明るさが異なる場合がありますのでご了承ください。

非調光電源ユニット（別売）		PWM調光電源ユニット（別売）	
品番	・BMA-28058P ・BMA-28058PV	品番	BMA-28090P
周波数	50Hz / 60Hz	周波数	50Hz / 60Hz
入力電圧	AC100V / 200V	入力電圧	AC100V / 200V
電気容量	17VA / 22VA	電気容量	11VA / 13VA
消費電力	10.0W / 10.2W	消費電力	10.4W / 10.9W

9					適合ランプ			特記事項：			
8					㊦ 別売 LED 10W×1(4球)			LED電源ユニット 別売			
7					品 名 ダウンライト			品 番 BML-27966WL-40			
6											
5											
4					投 影 法		承認	検印	製図	設計	図面作成日
3	取付バネ		2	SUS			哲	肥塚	肥塚	肥塚	H24年 5 月 28 日
2	LEDユニット	10w	1								
1	枠	白半艶塗装	1	SPC	縮 尺	1:2	 Light Beam				
部番	部品名	仕 様	員数	備 考	重 量	0.3kg					