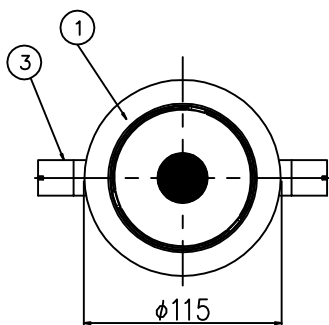
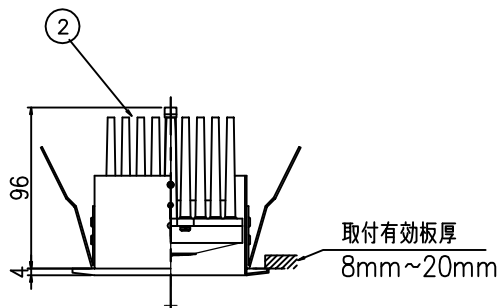


器具側コネクター
L=200

※同梱の落下防止ワイヤーは
取説に従い必ず使用してください。



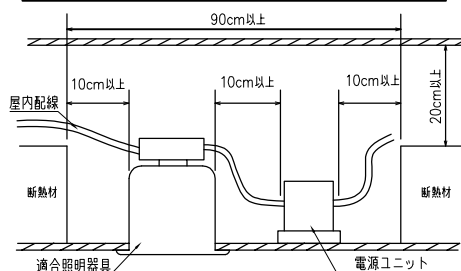
(注) 本書内の固有エネルギー消費効率は
JISC8105-3: 2011/JISC8105-5: 2011およびJISZ8113: 1998
に準拠した測定と計算により算出されたものです。

※LED素子は白熱灯・蛍光灯などの一般光源に比べバラツキがあるため
発光色、明るさが異なる場合がありますのでご了承ください。

⚠ 安全に関するご注意

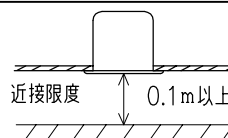
- この器具は住宅の断熱施工天井では、使用できません。
- この器具は、一般通常環境の屋内天井埋込専用器具です。一般通常環境以外の所、傾斜天井、屋外、湿気の多い所、水気のかかる所では使用しないでください。落下・感電・火災の原因になります。
- 電源電圧は、器具銘板に記載されている電圧±10%内でご使用下さい。感電・火災の原因になります。
- 断熱施工の天井内に使用するには、下記の施工が必要です。
誤った施工をしますと、火災の原因になります。
屋内配線は、断熱材・防音材の上側にくるようにして下さい。
断熱材・防音材で、器具本体の放熱穴をふさがないで下さい。
断熱材・防音材・天井材と器具は、100mm以上離して下さい。
断熱材・防音材の上部は最低200mm必要です。

住宅以外の断熱施工天井で、ご使用の場合の施工方法



※側面に壁などある場合は、壁間の距離を90cm以上離して下さい。

○被照射面とは0.1m以上離してください。
過熱による火災の原因となります。



色温度	4000K (チャームホワイト)
演色性	Ra 82
1/2照度角	61°
消費電力 (100v時)	14.2W
定格光束	2110 lm
LED照明器具の固有 エネルギー消費効率	148.5 lm/W



非調光電源ユニット (別売)		PWM調光電源ユニット (別売)	
品番	BMA-28077P	品番	BMA-28133P
周波数	50Hz / 60Hz	周波数	50Hz / 60Hz
入力電圧	AC100V / 200V	入力電圧	AC100V / 200V
電気容量	17VA / 19VA	電気容量	15VA / 17VA
消費電力	14.2W / 14.3W	消費電力	14.2W / 14.3W

9					適合ランプ		特記事項：			
8					④ 別売 LED14.2W×1 (COB)		LED電源ユニット 別売			
7					品 名 ダウンライト		品 番 BML-27954G			
6										
5										
4					投影法  第三角法	承認 藤井	検印 肥塚	製図 藤井	設計 肥塚	図面作成日 H30年 12月 10日
3	取付バネ		2	SUS						
2	LEDユニット	14.2w	1							
1	枠	白半艶塗装	1	SPC						
部番	部品名	仕 様	員数	備 考	縮 尺 1:3		Light Beam			
					重 量 0.5kg					