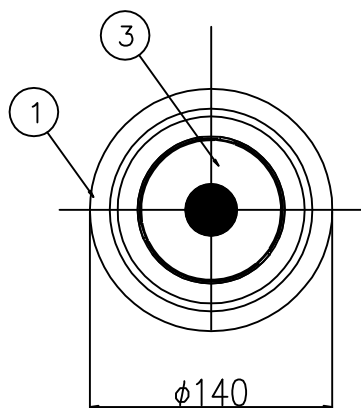
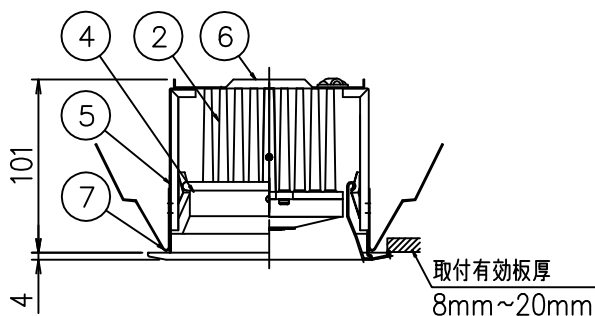


※同梱の落下防止ワイヤーは  
取説に従い必ず使用してください。



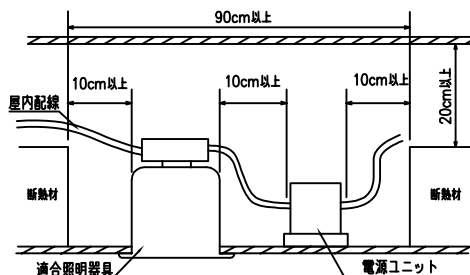
(注) 本書内の固有エネルギー消費効率  
JISC8105-3: 2011/JISC8105-5: 2011およびJISC8113: 1998  
に準拠した測定と計算により算出されたものです。

※LED素子は白熱灯・蛍光灯などの一般光源に比べバツキがあるため  
発光色、明るさが異なる場合がありますのでご了承ください。

## 安全に関するご注意

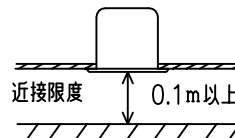
- この器具は住宅の断熱施工天井では、使用できません。
- この器具は、一般通常環境の屋内天井埋込専用器具です。一般通常環境以外の所、傾斜天井、屋外、湿気の多い所、水気のかかる所では使用しないでください。落下・感電・火災の原因になります。
- 電源電圧は、器具銘板に記載されている電圧±10%内でご使用下さい。感電・火災の原因になります。
- 断熱施工の天井内に使用する場合には、下記の施工が必要です。誤った施工をしますと、火災の原因になります。  
屋内配線は、断熱材・防音材の上側にくるようにして下さい。  
断熱材・防音材で、器具本体の放熱穴をふさがないで下さい。  
断熱材・防音材・天井材と器具は、100mm以上離して下さい。  
断熱材・防音材の上部は最低200mm必要です。

### 住宅以外の断熱施工天井で、ご使用の場合の施工方法



※側面に壁などある場合は、壁間の距離を90cm以上離して下さい。

- 被照射面とは0.1m以上離してください。  
過熱による火災の原因となります。



|                     |             |
|---------------------|-------------|
| 色温度                 | 5000K (昼白色) |
| 演色性                 | Ra 82       |
| 1/2照度角              | 61°         |
| 消費電力 (100v時)        | 25.2W       |
| 定格光束                | 3580 lm     |
| LED照明器具の固有エネルギー消費効率 | 142.0 lm/W  |



| 非調光電源ユニット (別売) |                             | PWM調光電源ユニット (別売) |               |
|----------------|-----------------------------|------------------|---------------|
| 品番             | ・BMA-28057P<br>・BMA-28057PV | 品番               | BMA-28147P    |
| 周波数            | 50Hz / 60Hz                 | 周波数              | 50Hz / 60Hz   |
| 入力電圧           | AC100V / 200V               | 入力電圧             | AC100V / 200V |
| 電気容量           | 26VA / 26VA                 | 電気容量             | 26VA / 26VA   |
| 消費電力           | 25.2W / 25.0W               | 消費電力             | 25.2W / 25.0W |

|    |         |       |    |     |   |              |  |                       |               |                           |
|----|---------|-------|----|-----|---|--------------|--|-----------------------|---------------|---------------------------|
| 9  |         |       |    |     | 適合ランプ   |              |  | 特記事項：                 |               |                           |
| 8  |         |       |    |     | ④ 別売 LED24.7W×1 (COB)   |              |  | LED電源ユニット 別売          |               |                           |
| 7  | 取付バネ    |       | 2  | SUS | 品 名<br><br>ダウンライト   |              |  | 品 番<br><br>BML-27856G |               |                           |
| 6  | 天板      |       | 1  | SPG |   |              |  |                       |               |                           |
| 5  | 支柱      |       | 2  | SPG |   |              |  |                       |               |                           |
| 4  | 反射板     | 白半艶塗装 | 1  | アルミ | 投 影 法<br><br>第三角法 | 承認<br><br>藤井 | 検 印<br><br>肥塚  | 製 図<br><br>藤井         | 設 計<br><br>肥塚 | 図面作成日<br><br>H30年 12月 11日 |
| 3  | 拡散レンズ   |       | 1  |     |   |              |  |                       |               |                           |
| 2  | LEDユニット | 24.7w | 1  |     |   |              |  |                       |               |                           |
| 1  | 化粧枠     | 白半艶塗装 | 1  | SPC | 縮 尺<br>1:3  | 重 量<br>0.6kg |  Light Beam |                       |               |                           |
| 部番 | 部品名     | 仕 様   | 員数 | 備 考 |   |              |  |                       |               |                           |