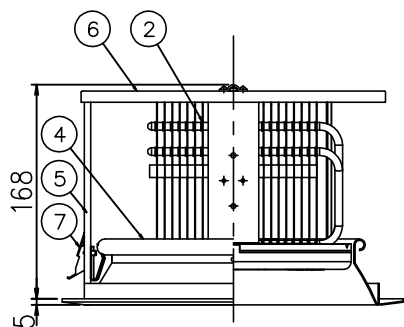
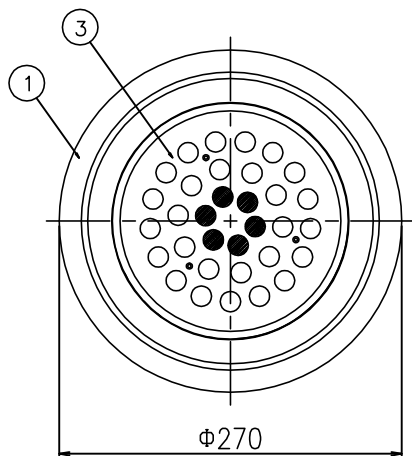


器具側コネクター
L=250



※共用レンズ使用のため ● 部分6個は使用していません



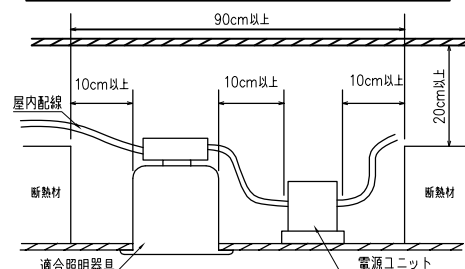
※LED素子は白熱灯・蛍光灯などの一般光源に比べバラツキがあるため
発光色、明るさが異なる場合がありますのでご了承ください。



安全に関するご注意

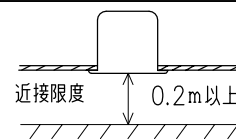
- この器具は住宅の断熱施工天井では、使用できません。
- この器具は、一般通常環境の軒下天井埋込専用器具です。一般通常環境以外の所、傾斜天井、湿気の多い所、浴室、サウナ風呂では使用しないで下さい。落下・感電・火災の原因になります。
- 電源電圧は、器具銘板に記載されている電圧±10%内でご使用下さい。感電・火災の原因になります。
- 断熱施工の天井内に使用する場合には、下記の施工が必要です。誤った施工をしますと、火災の原因になります。
屋内配線は、断熱材・防音材の上側にくるようにして下さい。
断熱材・防音材で、器具本体の放熱穴をふさがないで下さい。
断熱材・防音材・天井材と器具は、100mm以上離して下さい。
断熱材・防音材の上部は最低200mm必要です。

住宅以外の断熱施工天井で、ご使用の場合の施工方法



※側面に壁などある場合は、壁間の距離を90cm以上離して下さい。

- 被照射面とは0.2m以上離してください。
過熱による火災の原因となります。



色温度	5000K (昼白色)
演色性	Ra 75
1/2照度角	41°
消費電力 (100v時)	60W
定格光束	6485 lm
LED照明器具の固有エネルギー消費効率	108.1 lm/W



非調光電源ユニット (別売)		PWM調光電源ユニット (別売)	
品番	BMA-28056AP	品番	BMA-28087P
周波数	50Hz / 60Hz	周波数	50Hz / 60Hz
入力電圧	AC100V / 200V	入力電圧	AC100V / 200V
電気容量	60VA / 58VA	電気容量	56VA / 57VA
消費電力	60.0W / 57.3W	消費電力	55.8W / 54.2W

※このPWM調光電源ユニットを使用の場合、非調光電源ユニットと比べ全光束が約8%低減します。

9					適合ランプ			特記事項：		
8					④ 別売 LED 60Wx1(27球)			LED電源ユニット 別売		
7	取付バネ		3	SUS	品 名 軒下用ダウンライト			品 番 BML-26800		
6	天板		1	SPG						
5	支柱		3	SPG						
4	反射板	白半艶塗装	1	アルミ	投 影 法		承認 検印	製 図 設 計	図面作成日	
3	拡散レンズ		1							
2	LEDユニット	60w	1							
1	化粧枠	白半艶塗装	1	SUS	縮 尺	1:4	 Light Beam			
部番	部品名	仕 様	員数	備 考	重 量	2.1 kg				