

- ・天井埋込み専用器具です。55°以上の傾斜天井、柔らかな天井（ロックウール等）壁面には取り付けないでください。
取り付けの際には取り付け面の凹凸を調って平滑な所に取り付けてください。指定以外の取り付けを行うと器具落下の原因となります。
この器具は器具下面側のみ防湿・防雨形です。背面より水のかかる場所、湯気、湿気の多い場所には使用しないでください。水気、湿気の浸入による絶縁不良、感電の原因となります。
- ・ブローイング工法及びマット敷工法で断熱施工された天井に使用することができます。その他の特殊な断熱施工をした天井では使用できません。誤った施工をされず、火災の原因となります。



・M形ダウンライトは住宅の断熱施工天井ではご使用できません。

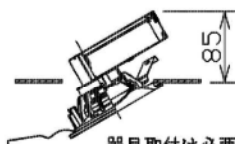
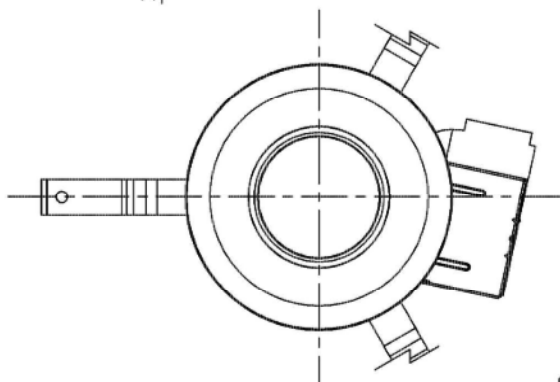
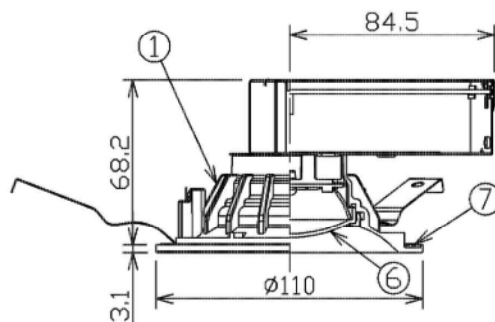
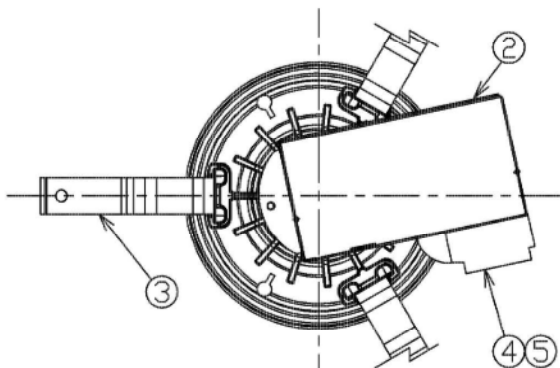
器具種類	新製造方式		熱抵抗値 ($m^2 \cdot K/W$)
	力一	フット	
SG	X	O	4.6以下
SGI	X	O	6.6以下
SB	O	O	6.6以下

- 電源用端子台の送り負荷は6Aまでです。照明器具以外の負荷は接続しないでください。
- この器具は5℃～35℃の温度範囲で使用してください。高温で使用するとう火災の原因となります。
- 器具と照射面との距離は0.1m以上離して使用してください。指定よりも近すぎると被照射物（ドアや家具など）の変質、変色、火災の原因となります。
- この器具は調光器との併用はできません。誤って使用しますと破壊・発煙の原因となります。
- 安全上LEDを直視することはおやめください。
- サウナなどの高温・高温になる場所には使えません。感電・過熱による火災の原因となります。
- 激しい雨や突風が吹き込む場所には使用しないでください。間違えて使用しますと器具、部品の落下及び絶縁不良、感電の原因となります。
- 海岸に近い塩害地区には使用できません。早期の錆発生、落下の原因となります。
- 腐食性ガス雲気場所には使用しないでください。そのまま使用しますと、変質、変色、絶縁不良、器具の落下の原因となります。

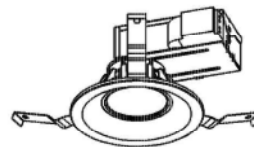
【基本特性（周囲温度25℃）】

入力電圧	(V)	AC100
周波数	(Hz)	50/60
入力電流	(A)	0.100
消費電力	(W)	6.3
ビーム角(※1)	(度)	105
全光束(※1)	(lm)	530
固有エネルギー消費効率(※1)	(lm/W)	84.1
相関色温度(※1)	(K)	5000
演色評価数(※1)	(Ra)	83

*1 : 保証値ではありません。



器具取付け必要高さ



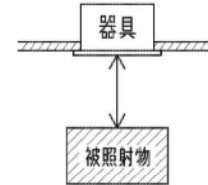
部番	部 品 名	個数	材 質	摘 要
1	本体	1	ADC(アルミダイカスト)	アクリル焼付塗装(パージンホワイト※)
2	電源ユニット	1	—	—
3	取付けばね	3	SUS(ステンレス鋼)φ0.4	—
4	端子台	1	—	—
5	端子台カバー	1	SR(シリコンゴム)	灰色
6	前面カバー	1	PC(ポリカーボネート樹脂)	—
7	パッキン	1	SR(シリコンゴム)	—

※参考マンセル値：5.7Y 9.0/0.6

- ・専用の調光制御装置との組み合わせで調光をすることができます。
- ・非調光用途として使用される場合には、調光信号線の接続をせずに使用することが可能です。

【使用上の注意】

- 1) LED素子には光色、明るさにバラツキがあるため、同じ形名の商品でも光色、明るさが異なることがあります。ご了承ください。
- 2) AC100V専用器具です。200Vではご使用できません。
- 3) 埋込穴を開ける際は専用工具を用いて開けてください。
- 4) 器具と被照射物との距離は0.1m以上離して使用してください。指定よりも近すぎると被照射物の変色、変形の原因となります。

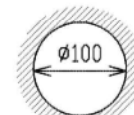


0.1 m以上

【施工上の注意】

- 1) 天井取付け厚さ5mm~25mmです。
2) 埋込み穴寸法は下表のとおりとしてください。

天井の厚さ	埋め込み寸法
9mm以下	$\phi 100 \pm 1 \text{ mm}$
9mm以上	$\phi 100^{+3}_{-0} \text{ mm}$



埋込み穴寸法

天井取付け厚さ：5mm～25mm

調光対応器具

防湿・防雨形

電圧 (V)	適合ランプ	質量 (kg)	形名 品名	BML-25390	
100	-	0.3		L E D 照明器具	
承認		製 国			Light Beam
霞井		肥塚			
単位 mm		第三角法			