




△ 安全に関するご注意

- ・天井埋込み専用器具です。柔らかい天井（ロックワール等）壁面には取り付けしないでください。
- ・この器具は器具下面側のみ防湿・防雨形です。背面より水のかかる場所、湯気、湿気の多い場所には使用しないでください。水気、湿気の浸入による絶縁不良、感電の原因となります。
- ・ブローイング工法及びマット敷工法で断熱施工された天井に使用することができます。その他の特殊な断熱施工をされた天井では使用できません。誤った施工をされますと、火災の原因となります。

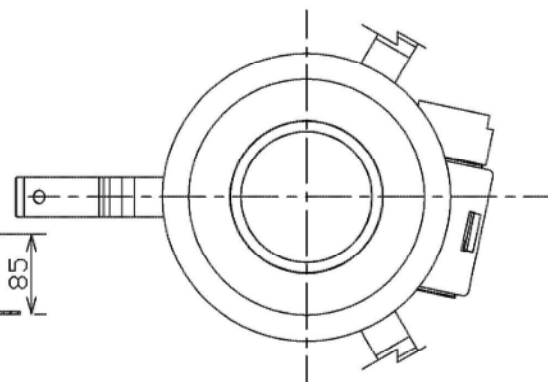
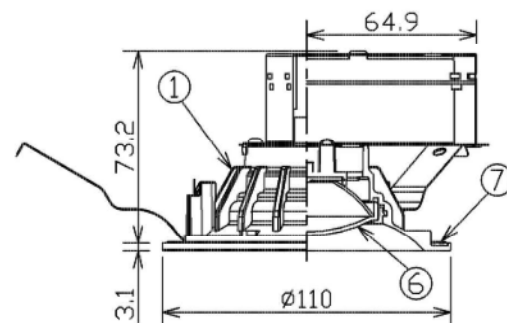
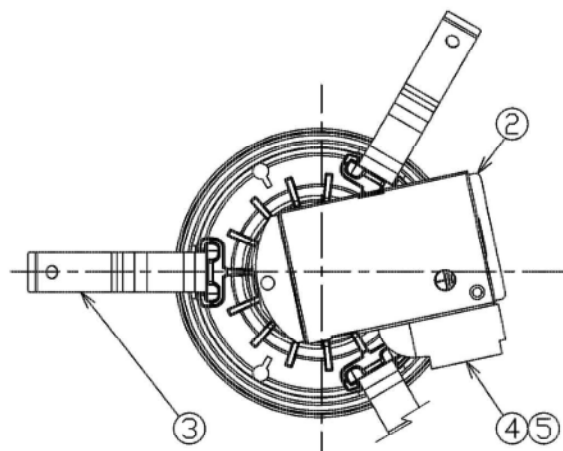
			・M形ダウンライトは住宅の断熱施工天井ではご使用できません。
SB形	SG形	SG形	

- ・電源用端子台の送り負荷は6Aまでです。照明器具以外の負荷は接続しないでください。
- ・この器具は5℃～35℃の温度範囲で使用してください。高温で使用するとう火災の原因となります。
- ・器具と照射面との距離は0.1m以上離して使用してください。指定よりも近すぎると被照射物（ドアや家具など）の変質、変色、火災の原因となります。
- ・この器具は調光器との併用はできません。誤って使用しますと破損・発煙の原因となります。
- ・安全上LEDを直視することはおやめください。
- ・サウナなどの高温・高湿になる場所には使えません。感電・過熱による火災の原因となります。
- ・強い雨や突風が吹き込む場所には使用しないでください。間違えて使用しますと器具、部品の落下及び絶縁不良、感電の原因となります。
- ・海岸に近い塩害地区には使用できません。早期の錆発生、落下の原因となります。
- ・腐食性ガス雰囲気場所には使用しないでください。そのまま使用しますと、変質、変色、絶縁不良、器具の落下の原因となります。
- ・天井面が凹凸の部分には取り付けしないでください。凹凸面に取り付ける際には、あらかじめパテ等で取り付け面を平滑処理してから取り付けしてください。指定外の実行は防水性が損なわれ、絶縁不良、感電の原因となります。

【基本特性（周囲温度25℃）】

入力電圧 (V)	AC100
周波数 (Hz)	50/60
入力電流 (A)	0.150
消費電力 (W)	6.4
光束角 (°)	105
全光束 (lm)	480
固有エネルギー消費効率 (lm/W)	75
相対色温度 (K)	2700
演色評価数 (Ra)	83

*1：保証値ではありません。



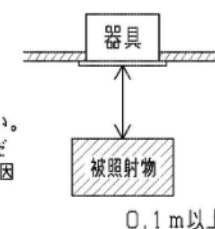
器具取り付け必要高さ

部番	部品名	個数	材質	摘要
1	本体	1	ADC(アルミダイカスト)	アクリル焼付塗装（パーズンホワイト※）
2	電源ユニット	1	—	—
3	取り付けばね	3	SUS(ステンレス鋼) t0.4	—
4	端子台	1	—	—
5	端子台カバー	1	SR(シリコンゴム)	灰色
6	前面カバー	1	PC(ポリカーボネート樹脂)	—
7	パッキン	1	SR(シリコンゴム)	—

※参考マンセル値：5.7Y 9.0/0.6

【使用上の注意】

- 1) LED素子には光色、明るさにバラツキがあるため、同じ形名の商品でも光色、明るさが異なることがあります。ご了承ください。
- 2) AC100V専用器具です。200Vではご使用できません。
- 3) 埋込み穴を開ける際は専用工具を用いて開けてください。
- 4) 器具と被照射物との距離は0.1m以上離して使用してください。指定よりも近すぎると被照射物の変色、変形の原因となります。

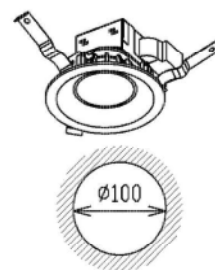


【施工上の注意】

- 1) 天井取り付け厚さ5mm～25mmです。
- 2) 傾斜天井取り付け可能角度は55°までです。
- 3) 本体を斜めに傾けて、端子台方向から埋め込み穴に挿入してください。挿入方向を間違えると天井材の破損・機器の落下の原因となります。
- 4) 天井裏高さを確保できない場合、器具が天井裏で干渉し取り付けできないことがあります。
- 5) 埋込み穴寸法は下表のとおりとしてください。

天井の厚さ	埋め込み穴寸法
9mm以下	φ100±1mm
9mm以上	φ100 ⁺³ ₋₅ mm

埋込み穴寸法
天井取り付け厚さ：5mm～25mm



防湿・防雨形

電圧 (V)	適合ランプ	質量 (kg)	形名	BML-25385	
100	—	0.3		品名	
承認		製図			Light Beam
藤井		肥塚			
単位 mm		第三角法			