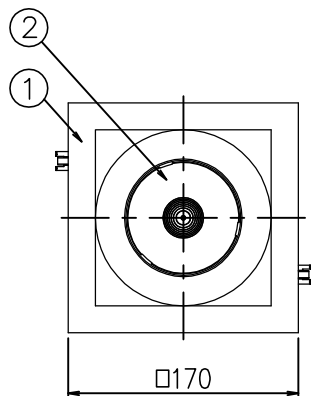
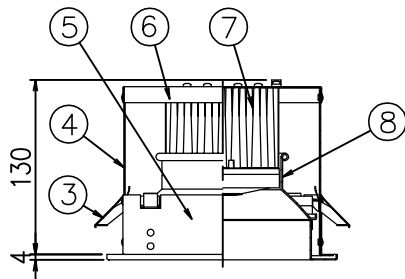


※同梱の落下防止ワイヤーは  
取説に従い必ず使用してください。

器具側コネクター L=250



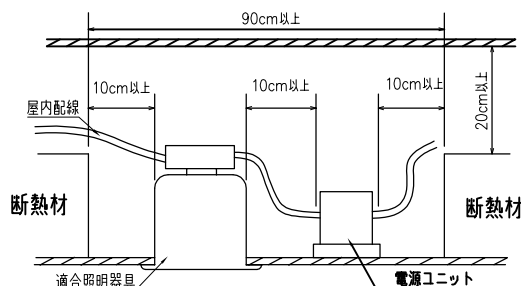
(注) 本書内の固有エネルギー消費効率  
JISC8105-3: 2011/JISC8105-5: 2011およびJISZ8113: 1998  
に準拠した測定と計算により算出されたものです。

※LED素子は白熱灯・蛍光灯などの一般光源に比べバツキがあるため  
発光色、明るさが異なる場合がありますのでご了承ください。

## 安全に関するご注意

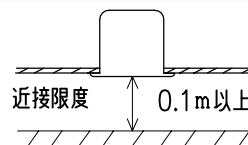
- この器具は住宅の断熱施工天井では、使用できません。
- この器具は、一般通常環境の屋内天井埋込専用器具です。一般通常環境以外  
の所、傾斜天井、屋外、湿気の多い所、水気のかかる所では使用しないで  
ください。落下・感電・火災の原因になります。
- 電源電圧は、器具銘板に記載されている電圧±10%内でご使用下さい。  
感電・火災の原因になります。
- 断熱施工の天井内に使用する場合には、下記の施工が必要です。  
誤った施工をしますと、火災の原因になります。  
屋内配線は、断熱材・防音材の上側にくるようにして下さい。  
断熱材・防音材で、器具本体の放熱穴をふさがらないで下さい。  
断熱材・防音材・天井材と器具は、100mm以上離して下さい。  
断熱材・防音材の上部は最低200mm必要です。

### 住宅以外の断熱施工天井で、ご使用の場合の施工方法



※側面に壁などある場合は、壁間の距離を90cm以上離して下さい。

- 被照射面とは0.1m以上離してください。  
過熱による火災の原因となります。



色温度	3000K (電球色)
演色性	Ra 82
1/2照度角	62°
消費電力 (100v時)	14.2W
定格光束	2025 lm
LED照明器具の固有 エネルギー消費効率	142.6 lm/W



非調光電源ユニット (別売)	
品番	BMA-28077P
周波数	50Hz / 60Hz
入力電圧	AC100V / 200V
電気容量	17VA / 19VA
消費電力	14.2W / 14.3W

PWM調光電源ユニット (別売)	
品番	BMA-28133P
周波数	50Hz / 60Hz
入力電圧	AC100V / 200V
電気容量	15VA / 17VA
消費電力	14.2W / 14.3W

9					適合ランプ			特記事項：			
8	反射板	白半艶塗装	1	アルミ	④ 別売 LED 14.2Wx1(COB)			LED電源ユニット 別売			
7	LEDユニット	14.2w	1		品 名 ダウンライト			品 番 BML-25162G			
6	天板		1	SGC							
5	フレーム横板		2	SGC	投 影 法 第三角法		承 認	検 印	製 図	設 計	図面作成日
4	フレーム立板		2	SGC			藤井	肥塚	藤井	肥塚	H30年 12月 10日
3	取付バネ		2	SUS	縮 尺 1:4		Light Beam				
2	拡散レンズ		1								
1	化粧枠	白半艶塗装	1	SPC							
部番	部品名	仕 様	員数	備 考							