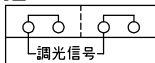


	72W使用時 (33球)	71.7W使用時 (COB)
入力電圧	100V/200V	100V/200V
周波数	50Hz/60Hz	50Hz/60Hz
入力電流	0.68A/0.34A	0.68A/0.34A
消費電力	67.5W/65.5W	67.4W/65.3W
電気容量	68VA/68VA	68VA/67VA
二次電流	0.60A	0.60A
力率	高力率	高力率

- (注) 1 周囲温度は-10℃～+40℃でご使用下さい。
(温度測定ポイントAおよびB 60℃以下でご使用下さい。)
- 2 本電源装置は結露対策されておりません。結露しないようご注意ください。
- 3 本電源装置は指定のPWM調光器(11±2V 1kHz)に対応しております。
- 4 非調光用途として使用される場合には、調光器の接続をせずに使用することが可能です。
- 5 調光器からの距離及び使用環境によって、調光動作にバラツキが生じる場合があります。特に調光信号で消灯させる場合は、消灯するタイミングが異なる場合があります。
- 6 二次側接続には適合コネクタをご使用下さい。
また、二次側は短絡しないようご注意ください。
- 7 二次側配線長は片道2m以内でご使用下さい。
- 8 本電源装置の電気特性は、LEDモジュールによって変化します。
- 9 電源が入った状態でLEDモジュールを脱着しないで下さい。
LED破損の可能性があります。
無負荷状態からLEDモジュールを接続する場合は、電源を一旦切ってから1分以上経過後LEDモジュールを接続して下さい。
- 10 二次側リード線に張力が加わらないように設置して下さい。

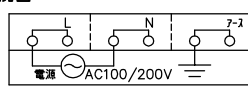
調光端子側

適合接続電線
単線 : $\phi 0.9 \sim 1.2$
より線 : $0.5 \sim 2.5\text{mm}$
電線被覆剥き長さ
 $8 \sim 9\text{mm}$
接続図 送り配線は下記をご参照ください



電源側

適合接続電線
単線 : $\phi 1.6 \quad \phi 2.0$
電線被覆剥き長さ
 $10 \sim 14\text{mm}$
接続図 送り配線は下記をご参照下さい



電気用品安全法適合

RoHS対応品

定電流形

絶縁型

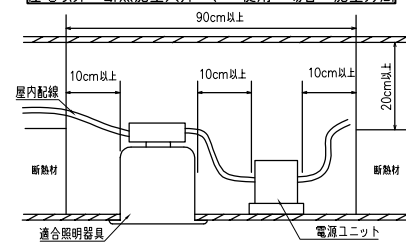
二次短絡禁止



安全に関するご注意

- 住宅の断熱施工天井では、使用できません。
- 電気設備技術基準に従って工事し、必要に応じてD種(第三種)接地工事を行ってください。
- この器具は、屋内LED電源ユニットです。一般通常環境以外の所、傾斜天井、屋外、湿気の多い所、水気のかかる所では使用しないでください。落下・感電・火災の原因になります。
- 電源電圧は、器具銘板に記載されている電圧±10%内でご使用下さい。感電・火災の原因になります。
- 断熱施工の天井内に使用するには、下記の施工が必要です。誤った施工をしますと、火災の原因になります。
屋内配線は、断熱材・防音材の上側にくるようにして下さい。
断熱材・防音材で、器具本体の放熱穴をふさがらないで下さい。
断熱材・防音材・天井材と器具は、100mm以上離して下さい。
断熱材・防音材の上部は最低200mm必要です。

住宅以外の断熱施工天井で、ご使用の場合の施工方法



※側面に壁などある場合は、壁間の距離を90cm以上離して下さい。

※当社指定のPWM信号制御調光器をご使用下さい。

9	M4ビス	BSBM Niメッキ	1		適合ランプ 付。別売	特記事項：PWM信号制御調光 調光可能(5%~100%)			
8	M3ビス+SW	3価クロメート	1組						
7	二次側コネクタ	ナロ66 UL94V-0	1組	白	品名 LED電源ユニット	品番 BMA-28086P			
6	熱収縮チューブ	軟質ポリウレタン樹脂	1	黒					
5	二次側出力線	H-VSF0.75mm ²	1組	赤・黒	投影法 第三角法				
4	端子台(調光信号)	ポリカーボネイト	1	UL94V-0					
3	端子台(電源)	ポリプロピレン	1	UL94V-0	縮尺 1:2				
2	ケース本体	シルバー塗装	1	7A ₀₁ 1.0t					
1	ケース上蓋	シルバー塗装	1	7A ₀₁ 0.8t	重量 0.5 kg				
部番	部品名	仕様	員数	備考					

Light Beam