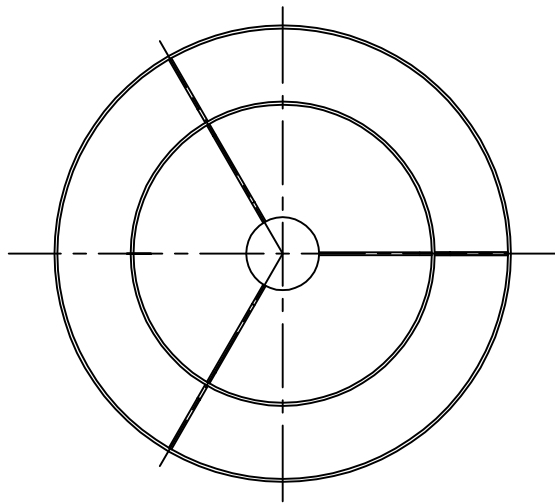
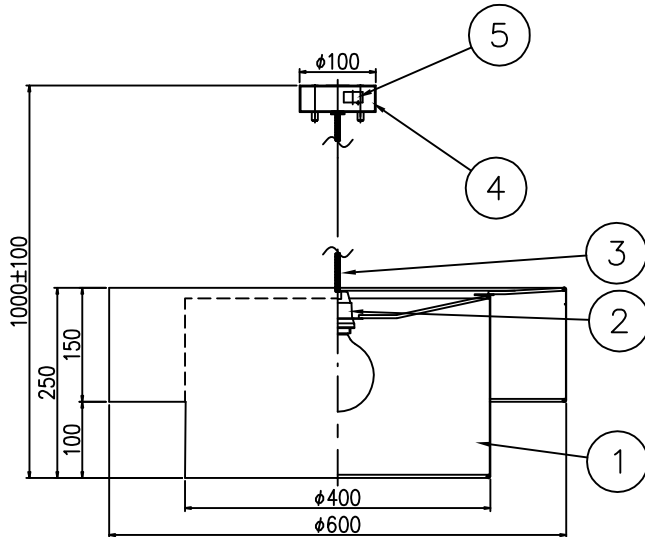
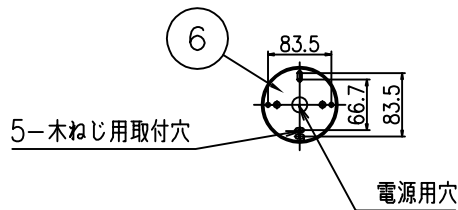




安全に関するご注意

- この器具は、一般通常環境の屋内天井吊り下げ専用器具です。
一般通常環境以外の所、傾斜天井、屋外、湿気の多い所、水気のかかる所、壁面、床面では使用しないでください。落下・感電・火災の原因になります。
- 電源電圧は、器具銘板に記載されている電圧±10%内でご使用下さい。
感電・火災の原因になります。
- この器具は木ねじ取付専用器具です。必ず木ねじで補強のある位置に取付けてください。落下の原因になります。



入力電圧	AC100V
周波数	50Hz / 60Hz
電気容量	18.6VA
消費電力	10.9W

LEDランプ 非調光	定格ランプ電力(W)	相関色温度(K)	平均演色評価数(Ra)	口金
LDG11N-G/100W	10.9	5000	70	E26

※LED素子は白熱灯・蛍光灯などの一般光源に比べバツキがあるため
発光色、明るさが異なる場合がありますのでご了承ください。

9					LEDユニット	LED 10.9Wx1	特記事項：	
8					④. 別売	口金E26		ランプ別梱包
7					品 名	ペンダント	品 番	BCLL-10462
6	取付板	生地	1	亜鉛銅板	投影法	第三角法	承認	検印
5	端子台		1	樹脂	承認	藤井	検印	肥塚
4	フランジ	黒	1	銅板	承認	藤井	検印	肥塚
3	コード	黒	1	耐熱塩化ビニル	承認	藤井	検印	肥塚
2	本体	黒	1	樹脂	承認	藤井	検印	肥塚
1	シェード	赤・黒レース	1	布	承認	藤井	検印	肥塚
部番	部品名	仕様	員数	備考	縮尺	1/10	重量	2.5kg



Light Beam