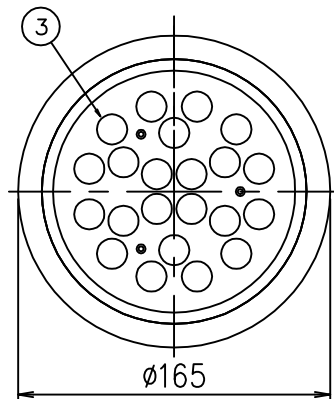
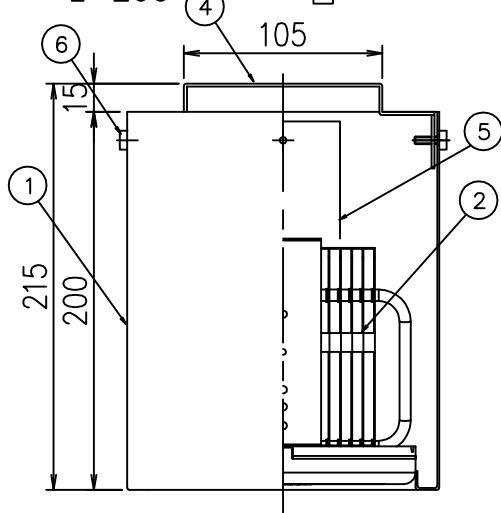
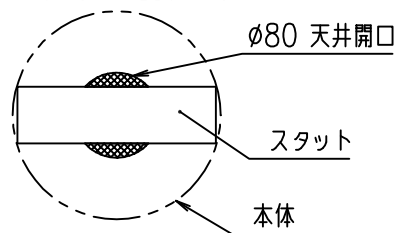


器具外コネクター

L=200



※LED電源ユニットを天井内部に設置する場合
φ80の天井開口が必要です。



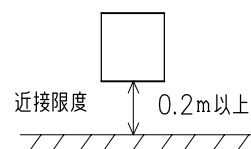
(注) φ80開口穴はスタートで完全には隠れません。



安全に関するご注意

- この器具は、一般通常環境の屋内直付専用器具です。一般通常環境以外の所、傾斜天井、屋外、湿気の多い所、水気のかかる所では使用しないでください。落下・感電・火災の原因になります。
- 電源電圧は、器具銘板に記載されている電圧±10%内でご使用下さい。感電・火災の原因になります。

- 被照射面とは0.2m以上離してください。過熱による火災の原因となります。



色温度	4000K (ナチュラルホワイト)
演色性	Ra 82
1/2照度角	41°
消費電力 (100v時)	48W
定格光束	4375 lm
LED照明器具の固有エネルギー消費効率	91.1 lm/W

非調光電源ユニット (別売)		PWM調光電源ユニット (別売)	
品番	BMA-28056AP	品番	BMA-28087P
周波数	50Hz / 60Hz	周波数	50Hz / 60Hz
入力電圧	AC100V / 200V	入力電圧	AC100V / 200V
電気容量	48VA / 48VA	電気容量	47VA / 48VA
消費電力	48.0W / 46.9W	消費電力	45.8W / 45.0W

※LED素子は白熱灯・蛍光灯などの一般光源に比べバラツキがあるため
発光色、明るさが異なる場合がありますのでご了承ください。

※PWM調光電源ユニットを使用の場合、非調光電源ユニットと比べ全光束が
約8%低減します

9				適合ランプ		特記事項：	
8				④ 別売 LED 48W×1(22球)		LED電源ユニット 別売	
7				品名		品番	
6	化粧ビス	白半艶塗装	2	シーリングライト		BCLL-10183	
5	取付金具		1				
4	スタート	白半艶塗装	1	投影法	第三角法	承認	検印
3	拡散レンズ		1			哲	肥塚
2	LEDユニット	48w	1	縮尺	1:4	製図	図面作成日
1	本体	白半艶塗装	1			重信	H26年 3月 10日
部番	部品名	仕様	員数	重量	1.6kg		



Light Beam